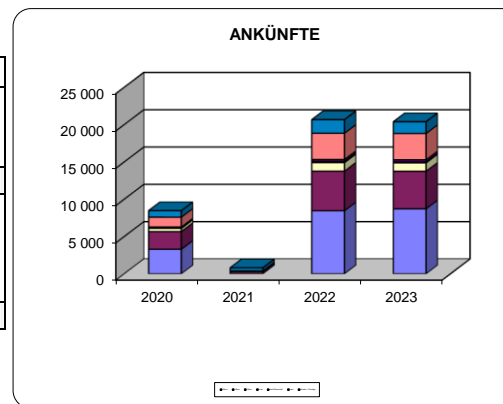


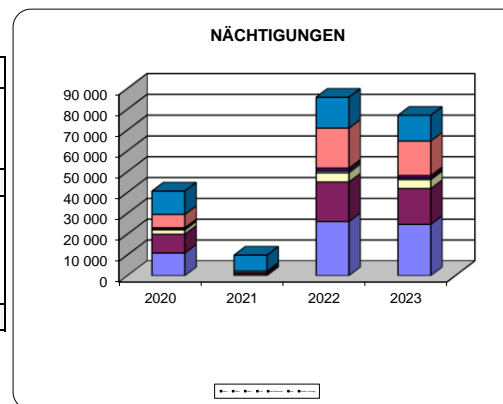
## ANKÜNFTE

	2020	2021	2022	2023	in %	Vergleich zum Vorjahr	
						in Zahlen	in Prozent
4-Stern	3 291	1	8 453	8 707	42,7%	+254	+3,0%
3-Stern	2 370	270	5 310	5 041	24,7%	-269	-5,1%
2-Stern	431	3	1 133	1 118	5,5%	-15	-1,3%
<b>Gewerblich</b>	<b>6 092</b>	<b>274</b>	<b>14 896</b>	<b>14 866</b>	<b>73,0%</b>	<b>-30</b>	<b>-0,2%</b>
Privat	79	16	181	126	0,6%	-55	-30,4%
privat/ Bauernhof	107	19	253	295	1,4%	+42	+16,6%
Fewo	1 314	82	3 511	3 516	17,3%	+5	+0,1%
Schutz. + Sonst.	869	417	1 817	1 575	7,7%	-242	-13,3%
<b>GESAMT</b>	<b>8 461</b>	<b>808</b>	<b>20 658</b>	<b>20 378</b>	<b>100,0%</b>	<b>-280</b>	<b>-1,4%</b>



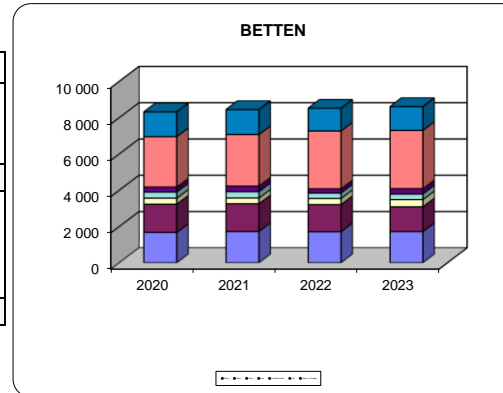
## NÄCHTIGUNGEN

	2020	2021	2022	2023	in %	Vergleich zum Vorjahr	
						in Zahlen	in Prozent
4-Stern	10 899	1	26 041	24 707	32,0%	-1 334	-5,1%
3-Stern	9 055	960	18 997	17 183	22,3%	-1 814	-9,5%
2-Stern	2 105	13	4 420	4 290	5,6%	-130	-2,9%
<b>Gewerblich</b>	<b>22 059</b>	<b>974</b>	<b>49 458</b>	<b>46 180</b>	<b>59,9%</b>	<b>-3 278</b>	<b>-6,6%</b>
Privat	420	248	933	716	0,9%	-217	-23,3%
privat/ Bauernhof	547	134	1 344	1 228	1,6%	-116	-8,6%
Fewo	6 435	845	19 193	16 634	21,6%	-2 559	-13,3%
Schutz. + Sonst.	11 200	7 685	14 827	12 335	16,0%	-2 492	-16,8%
<b>GESAMT</b>	<b>40 661</b>	<b>9 886</b>	<b>85 755</b>	<b>77 093</b>	<b>100,0%</b>	<b>-8 662</b>	<b>-10,1%</b>



## BETTEN

	2020	2021	2022	2023	in %	Vergleich zum Vorjahr	
						in Zahlen	in Prozent
4-Stern	1 676	1 726	1 712	1 719	20,0%	+7	+0,4%
3-Stern	1 555	1 530	1 496	1 369	15,9%	-127	-8,5%
2-Stern	332	314	337	394	4,6%	+57	+16,9%
<b>Gewerblich</b>	<b>3 563</b>	<b>3 570</b>	<b>3 545</b>	<b>3 482</b>	<b>40,4%</b>	<b>-63</b>	<b>-1,8%</b>
Privat	335	350	298	309	3,6%	+11	+3,7%
privat/ Bauernhof	273	306	231	291	3,4%	+60	+26,0%
Fewo	2 781	2 843	3 187	3 215	37,3%	+28	+0,9%
Schutz. + Sonst.	1 366	1 378	1 260	1 315	15,3%	+55	+4,4%
<b>GESAMT</b>	<b>8 318</b>	<b>8 447</b>	<b>8 521</b>	<b>8 612</b>	<b>100,0%</b>	<b>+91</b>	<b>+1,1%</b>

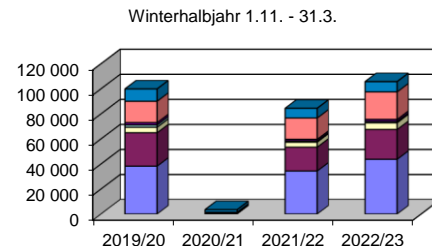


## TVB Ausseerland - Salzkammergut 4-Jahresvergleich mehrerer Monate Winterhalbjahr 1.11. - 31.3.



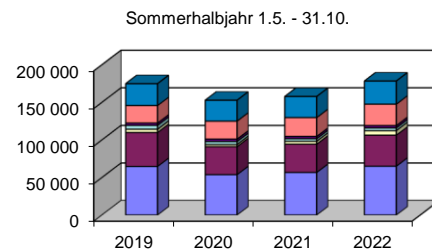
## ANKÜNFTE bis einschl. März

	2019/20	2020/21	2021/22	2022/23	in %	Vergleich zum Vorjahr	
						in Zahlen	in Prozent
4-Stern	38 266	131	34 414	43 769	41,4%	+9 355	+27,2%
3-Stern	26 663	906	19 020	23 763	22,5%	+4 743	+24,9%
2-Stern	4 348	32	3 987	5 346	5,1%	+1 359	+34,1%
<b>Gewerblich</b>	<b>69 277</b>	<b>1 069</b>	<b>57 421</b>	<b>72 878</b>	<b>68,9%</b>	<b>+15 457</b>	<b>+26,9%</b>
Privat	1 822	72	933	1 045	1,0%	+112	+12,0%
privat/ Bauernhof	1 929	51	1 367	1 668	1,6%	+301	+22,0%
Fewo	17 025	351	16 973	21 944	20,8%	+4 971	+29,3%
Schutzh. + Sonst.	9 836	1 996	7 745	8 200	7,8%	+455	+5,9%
<b>GESAMT</b>	<b>99 889</b>	<b>3 539</b>	<b>84 439</b>	<b>105 735</b>	<b>100,0%</b>	<b>+21 296</b>	<b>+25,2%</b>



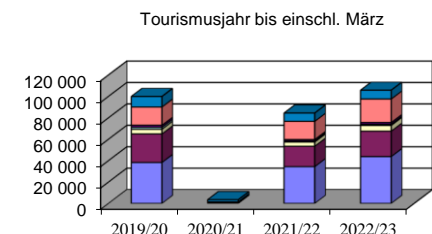
## Sommerhalbjahr 1.5. - 31.10.

	2019	2020	2021	2022	in %	Vergleich zum Vorjahr	
						in Zahlen	in Prozent
4-Stern	64 739	53 815	56 694	65 069	36,5%	+8 375	+14,8%
3-Stern	45 143	37 301	37 694	41 306	23,2%	+3 612	+9,6%
2-Stern	4 368	2 824	3 838	5 954	3,3%	+2 116	+55,1%
<b>Gewerblich</b>	<b>114 250</b>	<b>93 940</b>	<b>98 226</b>	<b>112 329</b>	<b>63,0%</b>	<b>+14 103</b>	<b>+14,4%</b>
Privat	5 069	3 922	3 402	3 613	2,0%	+211	+6,2%
privat/ Bauernhof	3 167	3 249	3 111	3 189	1,8%	+78	+2,5%
Fewo	23 251	23 892	24 967	28 451	15,9%	+3 484	+14,0%
Schutzh. + Sonst.	29 106	27 829	28 106	30 806	17,3%	+2 700	+9,6%
<b>GESAMT</b>	<b>174 843</b>	<b>152 832</b>	<b>157 812</b>	<b>178 388</b>	<b>100,0%</b>	<b>+20 576</b>	<b>+13,0%</b>



## Tourismusjahr bis einschl. März

	2019/20	2020/21	2021/22	2022/23	in %	Vergleich zum Vorjahr	
						in Zahlen	in Prozent
4-Stern	38 266	131	34 414	43 769	41,4%	+9 355	+27,2%
3-Stern	26 663	906	19 020	23 763	22,5%	+4 743	+24,9%
2-Stern	4 348	32	3 987	5 346	5,1%	+1 359	+34,1%
<b>Gewerblich</b>	<b>69 277</b>	<b>1 069</b>	<b>57 421</b>	<b>72 878</b>	<b>68,9%</b>	<b>+15 457</b>	<b>+26,9%</b>
Privat	1 822	72	933	1 045	1,0%	+112	+12,0%
privat/ Bauernhof	1 929	51	1 367	1 668	1,6%	+301	+22,0%
Fewo	17 025	351	16 973	21 944	20,8%	+4 971	+29,3%
Schutzh. + Sonst.	9 836	1 996	7 745	8 200	7,8%	+455	+5,9%
<b>GESAMT</b>	<b>99 889</b>	<b>3 539</b>	<b>84 439</b>	<b>105 735</b>	<b>100,0%</b>	<b>+21 296</b>	<b>+25,2%</b>

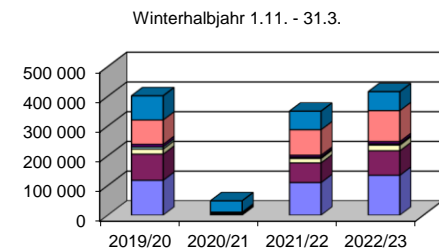


## TVB Ausseerland - Salzkammergut 4-Jahresvergleich mehrerer Monate Winterhalbjahr 1.11. - 31.3.



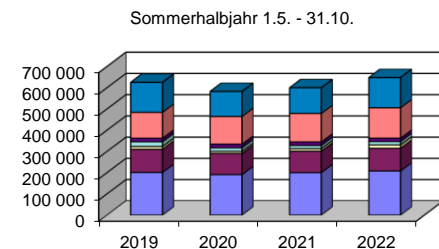
## NÄCHTIGUNGEN bis einschl. März

	2019/20	2020/21	2021/22	2022/23	in %	Vergleich zum Vorjahr	
						in Zahlen	in Prozent
4-Stern	117 355	623	109 714	134 175	32,3%	+24 461	+22,3%
3-Stern	87 915	4 191	66 171	82 507	19,9%	+16 336	+24,7%
2-Stern	17 272	197	14 918	18 983	4,6%	+4 065	+27,2%
<b>Gewerblich</b>	<b>222 542</b>	<b>5 011</b>	<b>190 803</b>	<b>235 665</b>	<b>56,7%</b>	<b>+44 862</b>	<b>+23,5%</b>
Privat	7 250	1 106	4 233	4 442	1,1%	+209	+4,9%
privat/ Bauernhof	8 598	294	6 577	7 631	1,8%	+1 054	+16,0%
Fewo	81 918	3 803	85 847	104 056	25,0%	+18 209	+21,2%
Schutzh. + Sonst	81 330	38 223	62 399	63 621	15,3%	+1 222	+2,0%
<b>GESAMT</b>	<b>401 638</b>	<b>48 437</b>	<b>349 859</b>	<b>415 415</b>	<b>100,0%</b>	<b>+65 556</b>	<b>+18,7%</b>



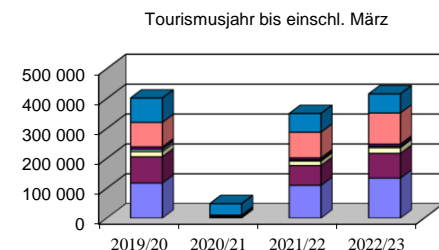
## Sommerhalbjahr 1.5. - 31.10.

	2019	2020	2021	2022	in %	Vergleich zum Vorjahr	
						in Zahlen	in Prozent
4-Stern	201 444	190 981	200 564	208 291	32,1%	+7 727	+3,9%
3-Stern	108 808	99 956	100 951	106 800	16,5%	+5 849	+5,8%
2-Stern	13 424	9 781	11 707	16 017	2,5%	+4 310	+36,8%
<b>Gewerblich</b>	<b>323 676</b>	<b>300 718</b>	<b>313 222</b>	<b>331 108</b>	<b>51,1%</b>	<b>+17 886</b>	<b>+5,7%</b>
Privat	22 143	16 498	15 231	15 754	2,4%	+523	+3,4%
privat/ Bauernhof	16 781	17 285	16 263	15 840	2,4%	-423	-2,6%
Fewo	121 862	130 492	134 340	143 176	22,1%	+8 836	+6,6%
Schutzh. + Sonst	141 216	117 841	121 235	142 140	21,9%	+20 905	+17,2%
<b>GESAMT</b>	<b>625 678</b>	<b>582 834</b>	<b>600 291</b>	<b>648 018</b>	<b>100,0%</b>	<b>+47 727</b>	<b>+8,0%</b>



## Tourismusjahr bis einschl. März

	2019/20	2020/21	2021/22	2022/23	in %	Vergleich zum Vorjahr	
						in Zahlen	in Prozent
4-Stern	117 355	623	109 714	134 175	32,3%	+24 461	+22,3%
3-Stern	87 915	4 191	66 171	82 507	19,9%	+16 336	+24,7%
2-Stern	17 272	197	14 918	18 983	4,6%	+4 065	+27,2%
<b>Gewerblich</b>	<b>222 542</b>	<b>5 011</b>	<b>190 803</b>	<b>235 665</b>	<b>56,7%</b>	<b>+44 862</b>	<b>+23,5%</b>
Privat	7 250	1 106	4 233	4 442	1,1%	+209	+4,9%
privat/ Bauernhof	8 598	294	6 577	7 631	1,8%	+1 054	+16,0%
Fewo	81 918	3 803	85 847	104 056	25,0%	+18 209	+21,2%
Schutzh. + Sonst	81 330	38 223	62 399	63 621	15,3%	+1 222	+2,0%
<b>GESAMT</b>	<b>401 638</b>	<b>48 437</b>	<b>349 859</b>	<b>415 415</b>	<b>100,0%</b>	<b>+65 556</b>	<b>+18,7%</b>



# DURCHSCHNITTliche AUFENTHALTSDAUER

TVB Ausseerland - Salzkammergut

bis einschl. März

Winterhalbjahr 1.11. - 31.3.

	2019/20	2020/21	2021/22	2022/23	in %
4-Stern	3,1	4,8	3,2	3,1	0,8
3-Stern	3,3	4,6	3,5	3,5	1,0
2-Stern	4,0	6,2	3,7	3,6	1,0
<b>Gewerblich</b>	3,2	4,7	3,3	3,2	0,9
Privat	4,0	15,4	4,5	4,3	1,2
privat/ Bauernhof	4,5	5,8	4,8	4,6	1,3
Fewo	4,8	10,8	5,1	4,7	1,3
Schutz. + Sonstig	8,3	19,1	8,1	7,8	2,1
<b>GESAMT</b>	4,0	13,7	4,1	3,9	1,1

Sommerhalbjahr 1.5. - 31.10.

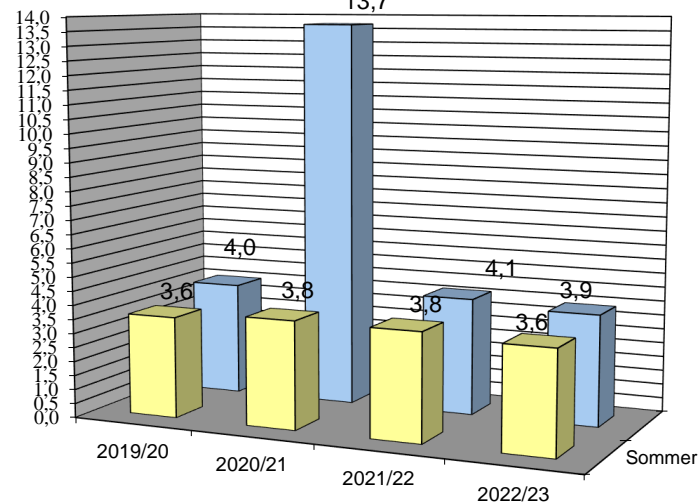
	2019	2020	2021	2022	in %
4-Stern	3,1	3,5	3,5	3,2	0,9
3-Stern	2,4	2,7	2,7	2,6	0,7
2-Stern	3,1	3,5	3,1	2,7	0,7
<b>Gewerblich</b>	2,8	3,2	3,2	2,9	0,8
Privat	4,4	4,2	4,5	4,4	1,2
privat/ Bauernhof	5,3	5,3	5,2	5,0	1,4
Fewo	5,2	5,5	5,4	5,0	1,4
Schutz. + Sonstig	4,9	4,2	4,3	4,6	1,3
<b>GESAMT</b>	3,6	3,8	3,8	3,6	1,0

Tourismusjahr bis einschl. März

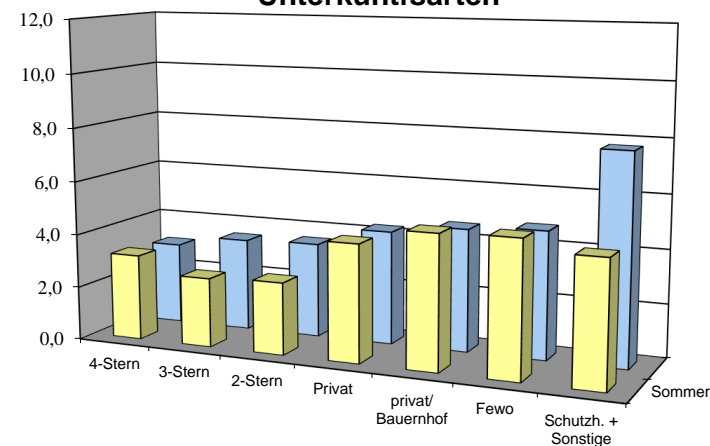
	2019/20	2020/21	2021/22	2022/23	in %
4-Stern	3,1	4,8	3,2	3,1	0,8
3-Stern	3,3	4,6	3,5	3,5	1,0
2-Stern	4,0	6,2	3,7	3,6	1,0
<b>Gewerblich</b>	3,2	4,7	3,3	3,2	0,9
Privat	4,0	15,4	4,5	4,3	1,2
privat/ Bauernhof	4,5	5,8	4,8	4,6	1,3
Fewo	4,8	10,8	5,1	4,7	1,3
Schutz. + Sonstig	8,3	19,1	8,1	7,8	2,1
<b>GESAMT</b>	4,0	13,7	4,1	3,9	1,1



Aufenthaltsdauer im Vergleich mit den letzten 4 Jahren



Aufenthaltsdauer in den einzelnen Unterkunftsarten



# AUSLASTUNG IN VOLLBELEGSTAGEN

TVB Ausseerland - Salzkammergut  
bis einschl. März

Winterhalbjahr 1.11. - 31.3.

	2019/20	2020/21	2021/22	2022/23	in %
4-Stern	70,0	0,4	64,1	78,1	43,4
3-Stern	56,5	2,7	44,2	60,3	33,5
2-Stern	52,0	0,6	44,3	48,2	26,8
<b>Gewerblich</b>	<b>62,5</b>	<b>1,4</b>	<b>53,8</b>	<b>67,7</b>	<b>37,6</b>
Privat	21,6	3,2	14,2	14,4	8,0
privat/ Bauernhof	31,5	1,0	28,5	26,2	14,6
Fewo	29,5	1,3	26,9	32,4	18,0
Schutz. + Sonstig	59,5	27,7	49,5	48,4	26,9
<b>GESAMT</b>	<b>48,3</b>	<b>5,7</b>	<b>41,1</b>	<b>48,2</b>	<b>26,8</b>

Sommerhalbjahr 1.5. - 31.10.

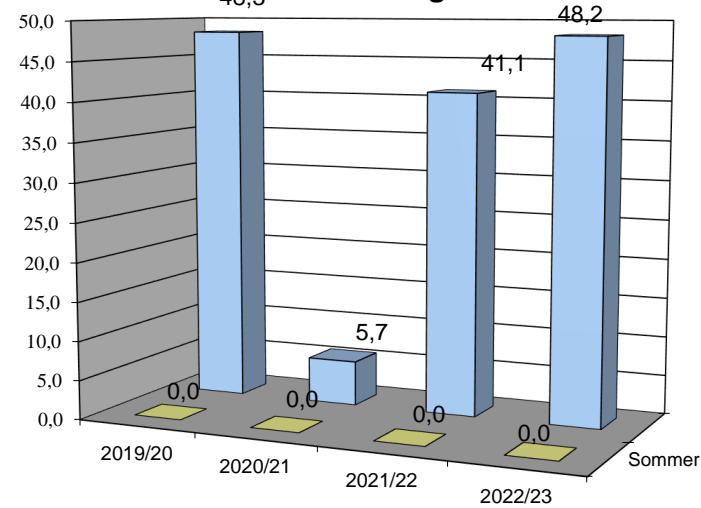
	2019	2020	2021	2022	in %
4-Stern	0,0	0,0	0,0	0,0	0,0
3-Stern	0,0	0,0	0,0	0,0	0,0
2-Stern	0,0	0,0	0,0	0,0	0,0
<b>Gewerblich</b>	<b>0,0</b>	<b>0,0</b>	<b>0,0</b>	<b>0,0</b>	<b>0,0</b>
Privat	0,0	0,0	0,0	0,0	0,0
privat/ Bauernhof	0,0	0,0	0,0	0,0	0,0
Fewo	0,0	0,0	0,0	0,0	0,0
Schutz. + Sonstig	0,0	0,0	0,0	0,0	0,0
<b>GESAMT</b>	<b>0,0</b>	<b>0,0</b>	<b>0,0</b>	<b>0,0</b>	<b>0,0</b>

Tourismusjahr bis einschl. März

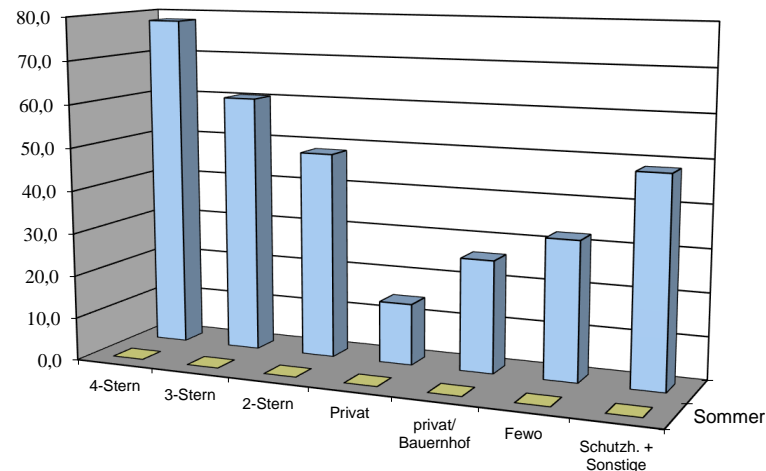
	2019/20	2020/21	2021/22	2022/23	in %
4-Stern	70,0	0,4	64,1	78,1	21,4
3-Stern	56,5	2,7	44,2	60,3	16,5
2-Stern	52,0	0,6	44,3	48,2	13,2
<b>Gewerblich</b>	<b>62,5</b>	<b>1,4</b>	<b>53,8</b>	<b>67,7</b>	<b>18,5</b>
Privat	21,6	3,2	14,2	14,4	3,9
privat/ Bauernhof	31,5	1,0	28,5	26,2	7,2
Fewo	29,5	1,3	26,9	32,4	8,9
Schutz. + Sonstig	59,5	27,7	49,5	48,4	13,3
<b>GESAMT</b>	<b>48,3</b>	<b>5,7</b>	<b>41,1</b>	<b>48,2</b>	<b>13,2</b>



Entwicklung der Bettenauslastung  
im Jahresvergleich



Bettenauslastung nach Kategorien

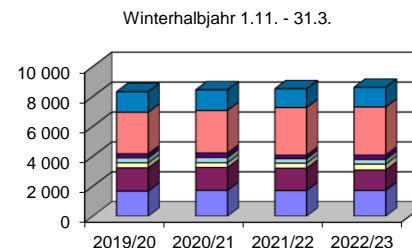


## TVB Ausseerland - Salzkammergut 4-Jahresvergleich mehrerer Monate Winterhalbjahr 1.11. - 31.3.



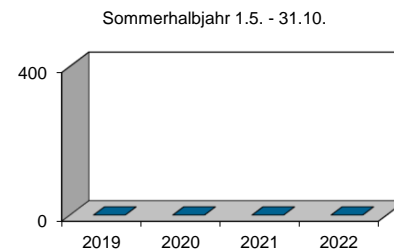
## BETTEN bis einschl. März

	2019/20	2020/21	2021/22	2022/23	in %	Vergleich zum Vorjahr	
						in Zahlen	in Prozent
4-Stern	1 676	1 726	1 712	1 719	20,0%	+7	+0,4%
3-Stern	1 555	1 530	1 496	1 369	15,9%	-127	-8,5%
2-Stern	332	314	337	394	4,6%	+57	+16,9%
<b>Gewerblich</b>	<b>3 563</b>	<b>3 570</b>	<b>3 545</b>	<b>3 482</b>	<b>40,4%</b>	<b>-63</b>	<b>-1,8%</b>
Privat	335	350	298	309	3,6%	+11	+3,7%
privat/ Bauernhof	273	306	231	291	3,4%	+60	+26,0%
Fewo	2 781	2 843	3 187	3 215	37,3%	+28	+0,9%
Schutzh. + Sonstf	1 366	1 378	1 260	1 315	15,3%	+55	+4,4%
<b>GESAMT</b>	<b>8 318</b>	<b>8 447</b>	<b>8 521</b>	<b>8 612</b>	<b>100,0%</b>	<b>+91</b>	<b>+1,1%</b>



## Sommerhalbjahr 1.5. - 31.10.

	2019	2020	2021	2022	in %	Vergleich zum Vorjahr	
						in Zahlen	in Prozent
4-Stern	0	0	0	0		+0	-100,0%
3-Stern	0	0	0	0		+0	-100,0%
2-Stern	0	0	0	0		+0	-100,0%
<b>Gewerblich</b>	<b>0</b>	<b>0</b>	<b>0</b>	<b>0</b>	<b>0,0%</b>	<b>+0</b>	<b>-100,0%</b>
Privat	0	0	0	0		+0	-100,0%
privat/ Bauernhof	0	0	0	0		+0	-100,0%
Fewo	0	0	0	0		+0	-100,0%
Schutzh. + Sonstf	0	0	0	0		+0	-100,0%
<b>GESAMT</b>	<b>0</b>	<b>0</b>	<b>0</b>	<b>0</b>	<b>0,0%</b>	<b>+0</b>	<b>-100,0%</b>



## Tourismusjahr bis einschl. März

	2019/20	2020/21	2021/22	2022/23	in %	Vergleich zum Vorjahr	
						in Zahlen	in Prozent
4-Stern	1 676	1 726	1 712	1 719	20,0%	+7	+0,4%
3-Stern	1 555	1 530	1 496	1 369	15,9%	-127	-8,5%
2-Stern	332	314	337	394	4,6%	+57	+16,9%
<b>Gewerblich</b>	<b>3 563</b>	<b>3 570</b>	<b>3 545</b>	<b>3 482</b>	<b>40,4%</b>	<b>-63</b>	<b>-1,8%</b>
Privat	335	350	298	309	3,6%	+11	+3,7%
privat/ Bauernhof	273	306	231	291	3,4%	+60	+26,0%
Fewo	2 781	2 843	3 187	3 215	37,3%	+28	+0,9%
Schutzh. + Sonstf	1 366	1 378	1 260	1 315	15,3%	+55	+4,4%
<b>GESAMT</b>	<b>8 318</b>	<b>8 447</b>	<b>8 521</b>	<b>8 612</b>	<b>100,0%</b>	<b>+91</b>	<b>+1,1%</b>

