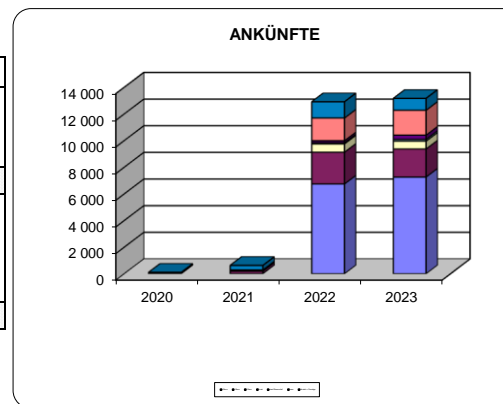


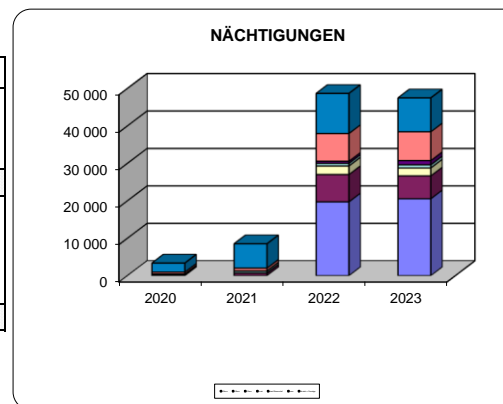
ANKÜNFTE

	2020	2021	2022	2023	in %	Vergleich zum Vorjahr	
						in Zahlen	in Prozent
4-Stern	9	8	6 745	7 263	55,2%	+518	+7,7%
3-Stern	20	190	2 382	2 107	16,0%	-275	-11,5%
2-Stern	4	2	626	584	4,4%	-42	-6,7%
Gewerblich	33	200	9 753	9 954	75,6%	+201	+2,1%
Privat	11	39	84	132	1,0%	+48	+57,1%
privat/ Bauernhof	3	6	152	322	2,4%	+170	+111,8%
Fewo	20	50	1 703	1 866	14,2%	+163	+9,6%
Schutzh. + Sonst.	42	334	1 219	892	6,8%	-327	-26,8%
GESAMT	109	629	12 911	13 166	100,0%	+255	+2,0%



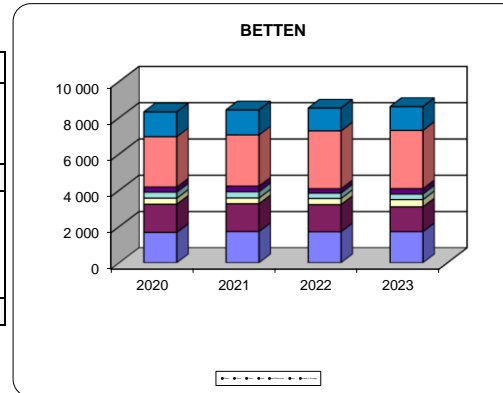
NÄCHTIGUNGEN

	2020	2021	2022	2023	in %	Vergleich zum Vorjahr	
						in Zahlen	in Prozent
4-Stern	34	28	19 732	20 556	43,3%	+824	+4,2%
3-Stern	164	651	7 295	6 112	12,9%	-1 183	-16,2%
2-Stern	4	52	2 280	2 104	4,4%	-176	-7,7%
Gewerblich	202	731	29 307	28 772	60,6%	-535	-1,8%
Privat	205	514	702	849	1,8%	+147	+20,9%
privat/ Bauernhof	68	51	567	1 118	2,4%	+551	+97,2%
Fewo	499	744	7 398	7 695	16,2%	+297	+4,0%
Schutzh. + Sonst.	2 399	6 481	10 694	9 039	19,0%	-1 655	-15,5%
GESAMT	3 373	8 521	48 668	47 473	100,0%	-1 195	-2,5%



BETTEN

	2020	2021	2022	2023	in %	Vergleich zum Vorjahr	
						in Zahlen	in Prozent
4-Stern	1 676	1 726	1 712	1 719	20,0%	+7	+0,4%
3-Stern	1 555	1 530	1 496	1 369	15,9%	-127	-8,5%
2-Stern	332	314	337	394	4,6%	+57	+16,9%
Gewerblich	3 563	3 570	3 545	3 482	40,4%	-63	-1,8%
Privat	335	350	298	309	3,6%	+11	+3,7%
privat/ Bauernhof	273	306	235	291	3,4%	+56	+23,8%
Fewo	2 781	2 824	3 191	3 215	37,3%	+24	+0,8%
Schutzh. + Sonst.	1 366	1 378	1 260	1 315	15,3%	+55	+4,4%
GESAMT	8 318	8 428	8 529	8 612	100,0%	+83	+1,0%



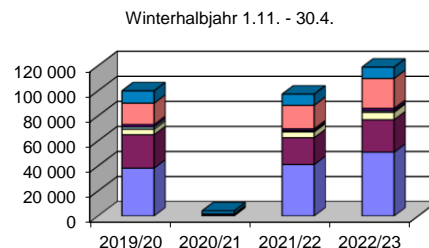
TVB Ausseerland - Salzkammergut 4-Jahresvergleich mehrerer Monate



ANKÜNFTE bis einschl. April

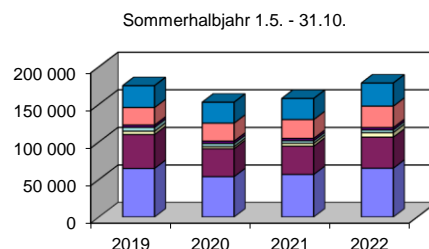
Winterhalbjahr 1.11. - 30.4.

	2019/20	2020/21	2021/22	2022/23	in %	Vergleich zum Vorjahr	
						in Zahlen	in Prozent
4-Stern	38 275	139	41 159	51 032	42,9%	+9 873	+24,0%
3-Stern	26 683	1 096	21 402	25 870	21,8%	+4 468	+20,9%
2-Stern	4 352	34	4 613	5 930	5,0%	+1 317	+28,5%
Gewerblich	69 310	1 269	67 174	82 832	69,7%	+15 658	+23,3%
Privat	1 833	111	1 017	1 177	1,0%	+160	+15,7%
privat/ Bauernhof	1 932	57	1 519	1 990	1,7%	+471	+31,0%
Fewo	17 045	401	18 676	23 810	20,0%	+5 134	+27,5%
Schutzh. + Sonst.	9 878	2 330	8 964	9 092	7,6%	+128	+1,4%
GESAMT	99 998	4 168	97 350	118 901	100,0%	+21 551	+22,1%



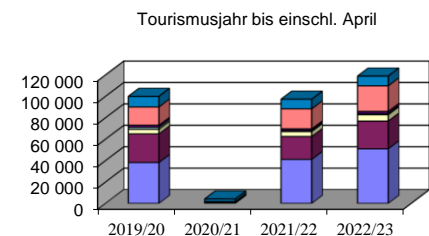
Sommerhalbjahr 1.5. - 31.10.

	2019	2020	2021	2022	in %	Vergleich zum Vorjahr	
						in Zahlen	in Prozent
4-Stern	64 739	53 815	56 694	65 069	36,5%	+8 375	+14,8%
3-Stern	45 143	37 301	37 694	41 306	23,2%	+3 612	+9,6%
2-Stern	4 368	2 824	3 838	5 954	3,3%	+2 116	+55,1%
Gewerblich	114 250	93 940	98 226	112 329	63,0%	+14 103	+14,4%
Privat	5 069	3 922	3 402	3 613	2,0%	+211	+6,2%
privat/ Bauernhof	3 167	3 249	3 111	3 189	1,8%	+78	+2,5%
Fewo	23 251	23 892	24 967	28 451	15,9%	+3 484	+14,0%
Schutzh. + Sonst.	29 106	27 829	28 106	30 806	17,3%	+2 700	+9,6%
GESAMT	174 843	152 832	157 812	178 388	100,0%	+20 576	+13,0%



Tourismusjahr bis einschl. April

	2019/20	2020/21	2021/22	2022/23	in %	Vergleich zum Vorjahr	
						in Zahlen	in Prozent
4-Stern	38 275	139	41 159	51 032	42,9%	+9 873	+24,0%
3-Stern	26 683	1 096	21 402	25 870	21,8%	+4 468	+20,9%
2-Stern	4 352	34	4 613	5 930	5,0%	+1 317	+28,5%
Gewerblich	69 310	1 269	67 174	82 832	69,7%	+15 658	+23,3%
Privat	1 833	111	1 017	1 177	1,0%	+160	+15,7%
privat/ Bauernhof	1 932	57	1 519	1 990	1,7%	+471	+31,0%
Fewo	17 045	401	18 676	23 810	20,0%	+5 134	+27,5%
Schutzh. + Sonst.	9 878	2 330	8 964	9 092	7,6%	+128	+1,4%
GESAMT	99 998	4 168	97 350	118 901	100,0%	+21 551	+22,1%

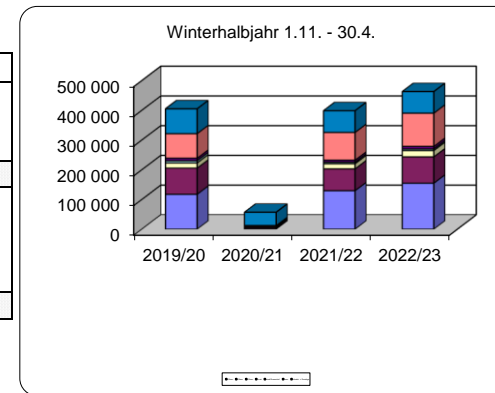


TVB Ausseerland - Salzkammergut 4-Jahresvergleich mehrerer Monate Winterhalbjahr 1.11. - 30.4.



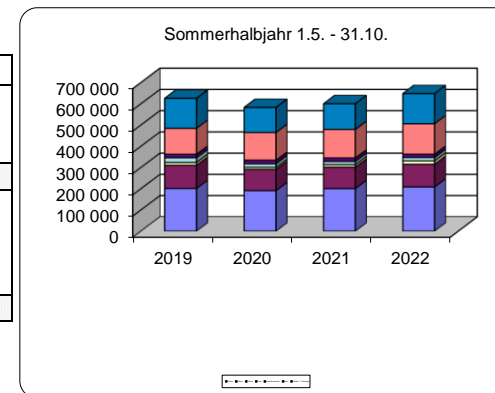
NÄCHTIGUNGEN bis einschl. April

	2019/20	2020/21	2021/22	2022/23	in %	Vergleich zum Vorjahr	
						in Zahlen	in Prozent
4-Stern	117 389	651	129 446	154 731	33,4%	+25 285	+19,5%
3-Stern	88 079	4 842	73 466	88 619	19,1%	+15 153	+20,6%
2-Stern	17 276	249	17 198	21 087	4,6%	+3 889	+22,6%
Gewerblich	222 744	5 742	220 110	264 437	57,1%	+44 327	+20,1%
Privat	7 455	1 620	4 935	5 291	1,1%	+356	+7,2%
privat/ Bauernhof	8 666	345	7 144	8 749	1,9%	+1 605	+22,5%
Fewo	82 417	4 547	93 245	111 751	24,1%	+18 506	+19,8%
Schutzh. + Sonst	83 729	44 704	73 093	72 660	15,7%	-433	-0,6%
GESAMT	405 011	56 958	398 527	462 888	100,0%	+64 361	+16,1%



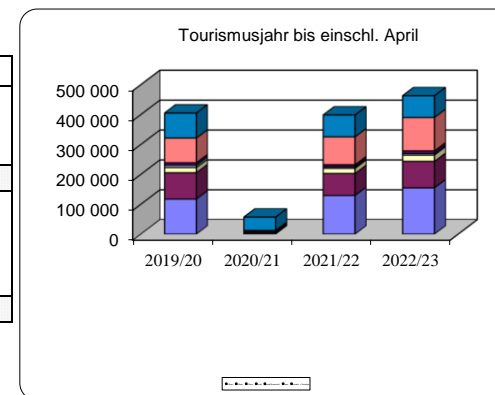
Sommerhalbjahr 1.5. - 31.10.

	2019	2020	2021	2022	in %	Vergleich zum Vorjahr	
						in Zahlen	in Prozent
4-Stern	201 444	190 981	200 564	208 291	32,1%	+7 727	+3,9%
3-Stern	108 808	99 956	100 951	106 800	16,5%	+5 849	+5,8%
2-Stern	13 424	9 781	11 707	16 017	2,5%	+4 310	+36,8%
Gewerblich	323 676	300 718	313 222	331 108	51,1%	+17 886	+5,7%
Privat	22 143	16 498	15 231	15 754	2,4%	+523	+3,4%
privat/ Bauernhof	16 781	17 285	16 263	15 840	2,4%	-423	-2,6%
Fewo	121 862	130 492	134 340	143 176	22,1%	+8 836	+6,6%
Schutzh. + Sonst	141 216	117 841	121 235	142 140	21,9%	+20 905	+17,2%
GESAMT	625 678	582 834	600 291	648 018	100,0%	+47 727	+8,0%



Tourismusjahr bis einschl. April

	2019/20	2020/21	2021/22	2022/23	in %	Vergleich zum Vorjahr	
						in Zahlen	in Prozent
4-Stern	117 389	651	129 446	154 731	33,4%	+25 285	+19,5%
3-Stern	88 079	4 842	73 466	88 619	19,1%	+15 153	+20,6%
2-Stern	17 276	249	17 198	21 087	4,6%	+3 889	+22,6%
Gewerblich	222 744	5 742	220 110	264 437	57,1%	+44 327	+20,1%
Privat	7 455	1 620	4 935	5 291	1,1%	+356	+7,2%
privat/ Bauernhof	8 666	345	7 144	8 749	1,9%	+1 605	+22,5%
Fewo	82 417	4 547	93 245	111 751	24,1%	+18 506	+19,8%
Schutzh. + Sonst	83 729	44 704	73 093	72 660	15,7%	-433	-0,6%
GESAMT	405 011	56 958	398 527	462 888	100,0%	+64 361	+16,1%



DURCHSCHNITTLICHE AUFENTHALTSDAUER

TVB Ausseerland - Salzkammergut

bis einschl. April

Winterhalbjahr 1.11. - 30.4.

	2019/20	2020/21	2021/22	2022/23	in %
4-Stern	3,1	4,7	3,1	3,0	0,8
3-Stern	3,3	4,4	3,4	3,4	0,9
2-Stern	4,0	7,3	3,7	3,6	1,0
Gewerblich	3,2	4,5	3,3	3,2	0,9
Privat	4,1	14,6	4,9	4,5	1,2
privat/ Bauernhof	4,5	6,1	4,7	4,4	1,2
Fewo	4,8	11,3	5,0	4,7	1,3
Schutz. + Sonstig	8,5	19,2	8,2	8,0	2,2
GESAMT	4,1	13,7	4,1	3,9	1,1

Sommerhalbjahr 1.5. - 31.10.

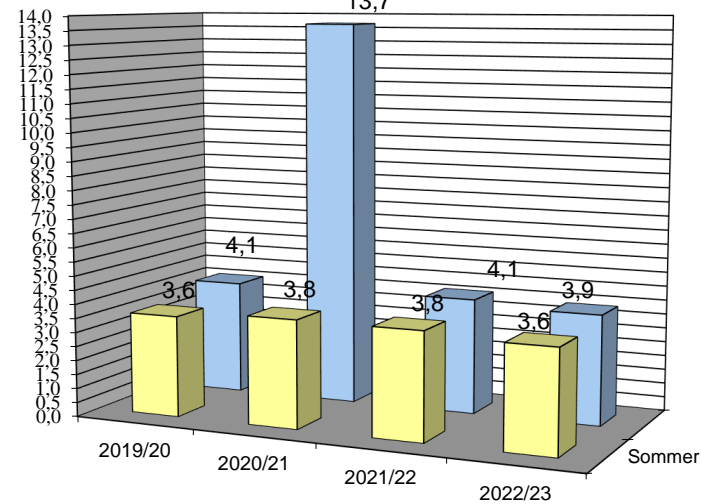
	2019	2020	2021	2022	in %
4-Stern	3,1	3,5	3,5	3,2	0,9
3-Stern	2,4	2,7	2,7	2,6	0,7
2-Stern	3,1	3,5	3,1	2,7	0,7
Gewerblich	2,8	3,2	3,2	2,9	0,8
Privat	4,4	4,2	4,5	4,4	1,2
privat/ Bauernhof	5,3	5,3	5,2	5,0	1,4
Fewo	5,2	5,5	5,4	5,0	1,4
Schutz. + Sonstig	4,9	4,2	4,3	4,6	1,3
GESAMT	3,6	3,8	3,8	3,6	1,0

Tourismusjahr bis einschl. April

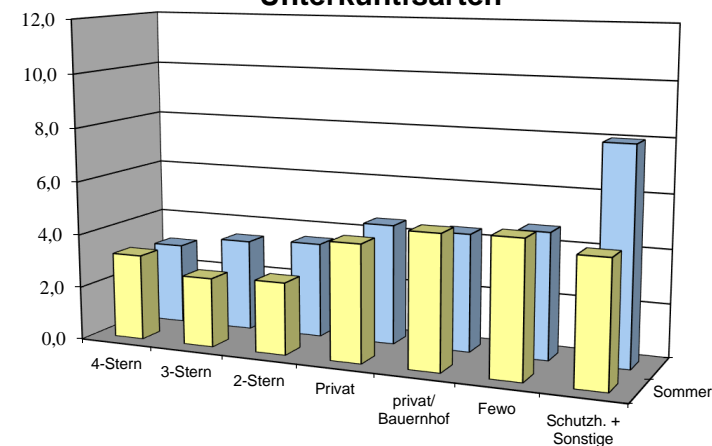
	2019/20	2020/21	2021/22	2022/23	in %
4-Stern	3,1	4,7	3,1	3,0	0,8
3-Stern	3,3	4,4	3,4	3,4	0,9
2-Stern	4,0	7,3	3,7	3,6	1,0
Gewerblich	3,2	4,5	3,3	3,2	0,9
Privat	4,1	14,6	4,9	4,5	1,2
privat/ Bauernhof	4,5	6,1	4,7	4,4	1,2
Fewo	4,8	11,3	5,0	4,7	1,3
Schutz. + Sonstig	8,5	19,2	8,2	8,0	2,2
GESAMT	4,1	13,7	4,1	3,9	1,1



Aufenthaltsdauer im Vergleich mit den letzten 4 Jahren



Aufenthaltsdauer in den einzelnen Unterkunftsarten



AUSLASTUNG IN VOLLBELEGSTAGEN

TVB Ausseerland - Salzkammergut

bis einschl. April

Winterhalbjahr 1.11. - 30.4.

	2019/20	2020/21	2021/22	2022/23	in %
4-Stern	70,0	0,4	75,6	90,0	50,0
3-Stern	56,6	3,2	49,1	64,7	36,0
2-Stern	52,0	0,8	51,0	53,5	29,7
Gewerblich	62,5	1,6	62,1	75,9	42,2
Privat	22,3	4,6	16,6	17,1	9,5
privat/ Bauernhof	31,7	1,1	30,4	30,1	16,7
Fewo	29,6	1,6	29,2	34,8	19,3
Schutz. + Sonstig	61,3	32,4	58,0	55,3	30,7
GESAMT	48,7	6,8	46,7	53,7	29,9

Sommerhalbjahr 1.5. - 31.10.

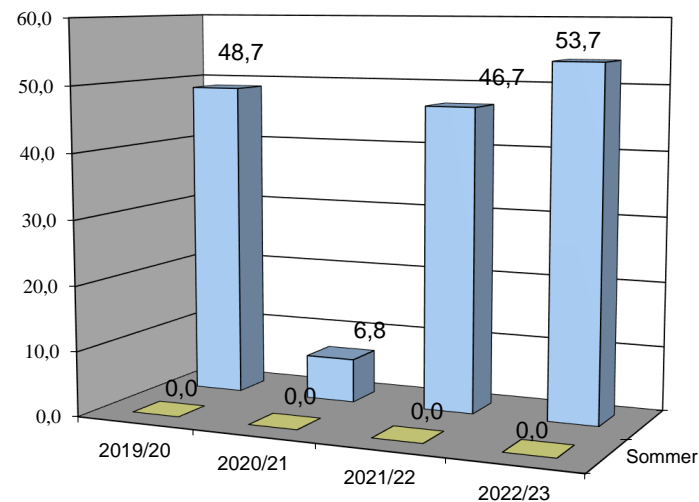
	2019	2020	2021	2022	in %
4-Stern	0,0	0,0	0,0	0,0	0,0
3-Stern	0,0	0,0	0,0	0,0	0,0
2-Stern	0,0	0,0	0,0	0,0	0,0
Gewerblich	0,0	0,0	0,0	0,0	0,0
Privat	0,0	0,0	0,0	0,0	0,0
privat/ Bauernhof	0,0	0,0	0,0	0,0	0,0
Fewo	0,0	0,0	0,0	0,0	0,0
Schutz. + Sonstig	0,0	0,0	0,0	0,0	0,0
GESAMT	0,0	0,0	0,0	0,0	0,0

Tourismusjahr bis einschl. April

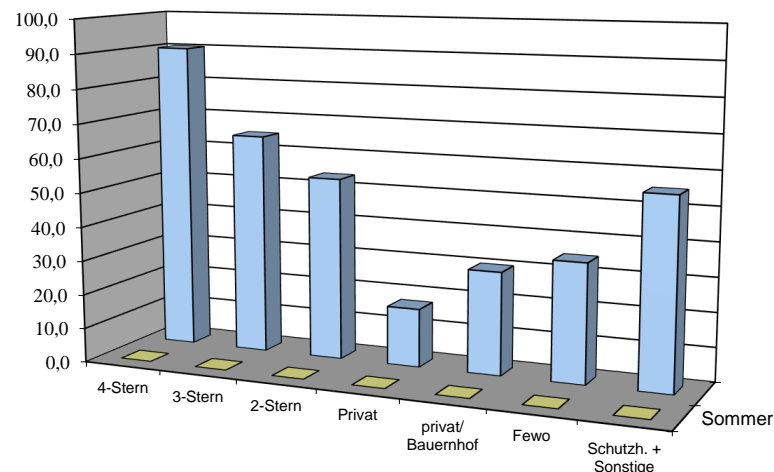
	2019/20	2020/21	2021/22	2022/23	in %
4-Stern	70,0	0,4	75,6	90,0	24,7
3-Stern	56,6	3,2	49,1	64,7	17,7
2-Stern	52,0	0,8	51,0	53,5	14,7
Gewerblich	62,5	1,6	62,1	75,9	20,8
Privat	22,3	4,6	16,6	17,1	4,7
privat/ Bauernhof	31,7	1,1	30,4	30,1	8,2
Fewo	29,6	1,6	29,2	34,8	9,5
Schutz. + Sonstig	61,3	32,4	58,0	55,3	15,1
GESAMT	48,7	6,8	46,7	53,7	14,7



Entwicklung der Bettenauslastung im Jahresvergleich



Bettenauslastung nach Kategorien

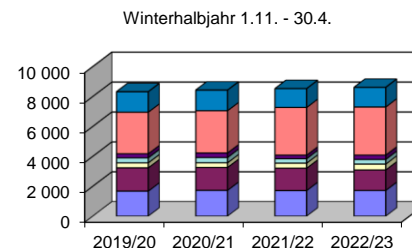


TVB Ausseerland - Salzkammergut 4-Jahresvergleich mehrerer Monate Winterhalbjahr 1.11. - 30.4.



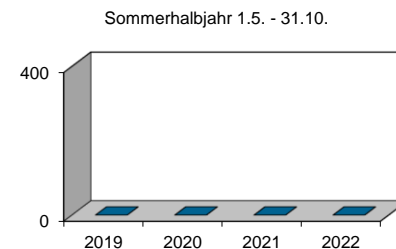
BETTEN bis einschl. April

	2019/20	2020/21	2021/22	2022/23	in %	Vergleich zum Vorjahr	
						in Zahlen	in Prozent
4-Stern	1 676	1 726	1 712	1 719	20,0%	+7	+0,4%
3-Stern	1 555	1 530	1 496	1 369	15,9%	-127	-8,5%
2-Stern	332	314	337	394	4,6%	+57	+16,9%
Gewerblich	3 563	3 570	3 545	3 482	40,4%	-63	-1,8%
Privat	335	350	298	309	3,6%	+11	+3,7%
privat/ Bauernhof	273	306	235	291	3,4%	+56	+23,8%
Fewo	2 781	2 824	3 191	3 215	37,3%	+24	+0,8%
Schutzh. + Sonstf	1 366	1 378	1 260	1 315	15,3%	+55	+4,4%
GESAMT	8 318	8 428	8 529	8 612	100,0%	+83	+1,0%



Sommerhalbjahr 1.5. - 31.10.

	2019	2020	2021	2022	in %	Vergleich zum Vorjahr	
						in Zahlen	in Prozent
4-Stern	0	0	0	0		+0	-100,0%
3-Stern	0	0	0	0		+0	-100,0%
2-Stern	0	0	0	0		+0	-100,0%
Gewerblich	0	0	0	0	0,0%	+0	-100,0%
Privat	0	0	0	0		+0	-100,0%
privat/ Bauernhof	0	0	0	0		+0	-100,0%
Fewo	0	0	0	0		+0	-100,0%
Schutzh. + Sonstf	0	0	0	0		+0	-100,0%
GESAMT	0	0	0	0	0,0%	+0	-100,0%



Tourismusjahr bis einschl. April

	2019/20	2020/21	2021/22	2022/23	in %	Vergleich zum Vorjahr	
						in Zahlen	in Prozent
4-Stern	1 676	1 726	1 712	1 719	20,0%	+7	+0,4%
3-Stern	1 555	1 530	1 496	1 369	15,9%	-127	-8,5%
2-Stern	332	314	337	394	4,6%	+57	+16,9%
Gewerblich	3 563	3 570	3 545	3 482	40,4%	-63	-1,8%
Privat	335	350	298	309	3,6%	+11	+3,7%
privat/ Bauernhof	273	306	235	291	3,4%	+56	+23,8%
Fewo	2 781	2 824	3 191	3 215	37,3%	+24	+0,8%
Schutzh. + Sonstf	1 366	1 378	1 260	1 315	15,3%	+55	+4,4%
GESAMT	8 318	8 428	8 529	8 612	100,0%	+83	+1,0%

