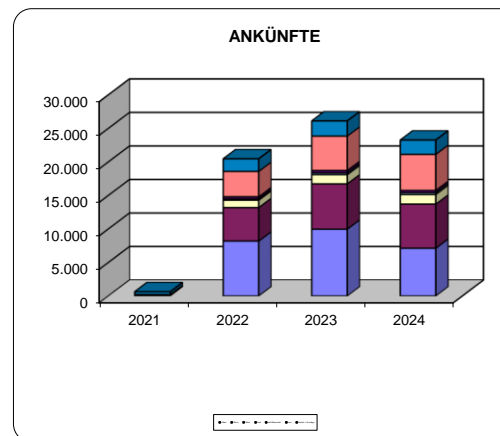




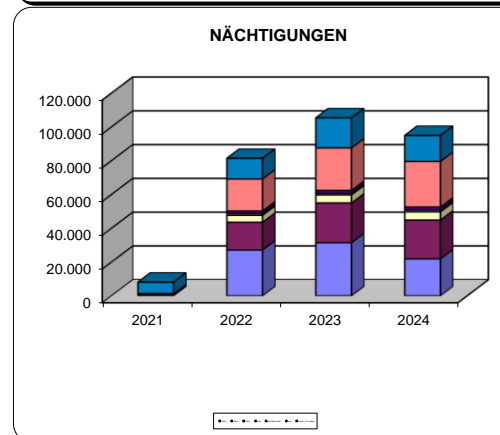
ANKÜNFTE

	2021	2022	2023	2024	in %	Vergleich zum Vorjahr	
						in Zahlen	in Prozent
4-Stern	0	8.198	9.978	7.134	30,7%	-2.844	-28,5%
3-Stern	126	4.996	6.755	6.579	28,3%	-176	-2,6%
2-Stern	1	1.099	1.365	1.425	6,1%	+60	+4,4%
Gewerblich	127	14.293	18.098	15.138	65,1%	-2.960	-16,4%
Privat	15	199	263	276	1,2%	+13	+4,9%
privat/ Bauernhof	15	318	363	337	1,4%	-26	-7,2%
Fewo	77	3.780	5.127	5.380	23,1%	+253	+4,9%
Schutzh. + Sonst	409	1.880	2.272	2.132	9,2%	-140	-6,2%
GESAMT	643	20.470	26.123	23.263	100,0%	-2.860	-10,9%



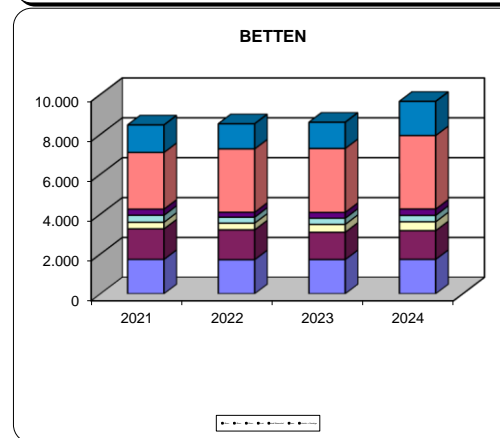
NÄCHTIGUNGEN

	2021	2022	2023	2024	in %	Vergleich zum Vorjahr	
						in Zahlen	in Prozent
4-Stern	0	27.173	31.450	21.918	23,1%	-9.532	-30,3%
3-Stern	629	16.425	23.566	23.005	24,2%	-561	-2,4%
2-Stern	1	4.104	4.734	4.820	5,1%	+86	+1,8%
Gewerblich	630	47.702	59.750	49.743	52,4%	-10.007	-16,7%
Privat	147	999	977	1.034	1,1%	+57	+5,8%
privat/ Bauernhof	51	1.579	1.739	1.837	1,9%	+98	+5,6%
Fewo	527	18.917	25.136	26.974	28,4%	+1.838	+7,3%
Schutzh. + Sonst	6.785	12.229	17.773	15.377	16,2%	-2.396	-13,5%
GESAMT	8.140	81.426	105.375	94.965	100,0%	-10.410	-9,9%



BETTEN

	2021	2022	2023	2024	in %	Vergleich zum Vorjahr	
						in Zahlen	in Prozent
4-Stern	1.726	1.712	1.719	1.729	17,9%	+10	+0,6%
3-Stern	1.530	1.496	1.369	1.439	14,9%	+70	+5,1%
2-Stern	333	337	394	446	4,6%	+52	+13,2%
Gewerblich	3.589	3.545	3.482	3.614	37,5%	+132	+3,8%
Privat	350	298	309	319	3,3%	+10	+3,2%
privat/ Bauernhof	306	246	291	317	3,3%	+26	+8,9%
Fewo	2.843	3.177	3.205	3.687	38,2%	+482	+15,0%
Schutzh. + Sonst	1.378	1.260	1.315	1.711	17,7%	+396	+30,1%
GESAMT	8.466	8.526	8.602	9.648	100,0%	+1.046	+12,2%



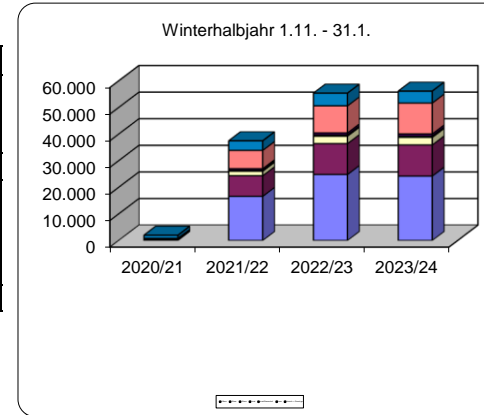
TVB Ausseerland - Salzkammergut 4-Jahresvergleich mehrerer Monate



ANKÜNFTE bis einschl. Januar

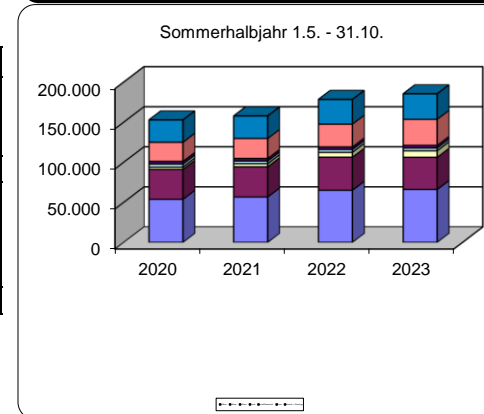
Winterhalbjahr 1.11. - 31.1.

	2020/21	2021/22	2022/23	2023/24	in %	Vergleich zum Vorjahr	
						in Zahlen	in Prozent
4-Stern	120	16.620	24.832	24.223	43,1%	-609	-2,5%
3-Stern	420	7.743	11.612	11.715	20,9%	+103	+0,9%
2-Stern	28	1.695	2.788	2.841	5,1%	+53	+1,9%
Gewerblich	568	26.058	39.232	38.779	69,1%	-453	-1,2%
Privat	36	371	490	523	0,9%	+33	+6,7%
privat/ Bauernhof	29	589	730	787	1,4%	+57	+7,8%
Fewo	197	6.863	10.172	11.593	20,6%	+1.421	+14,0%
Schutzh. + Sonst	1.168	3.599	4.770	4.470	8,0%	-300	-6,3%
GESAMT	1.998	37.480	55.394	56.152	100,0%	+758	+1,4%



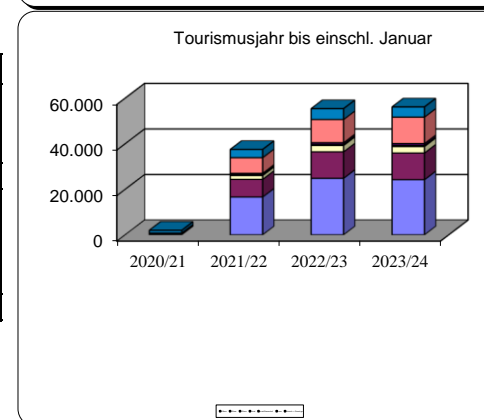
Sommerhalbjahr 1.5. - 31.10.

	2020	2021	2022	2023	in %	Vergleich zum Vorjahr	
						in Zahlen	in Prozent
4-Stern	53.815	56.694	65.069	66.038	35,6%	+969	+1,5%
3-Stern	37.301	37.694	41.306	40.183	21,7%	-1.123	-2,7%
2-Stern	2.824	3.838	5.954	8.051	4,3%	+2.097	+35,2%
Gewerblich	93.940	98.226	112.329	114.272	61,6%	+1.943	+1,7%
Privat	3.922	3.402	3.613	3.533	1,9%	-80	-2,2%
privat/ Bauernhof	3.249	3.111	3.189	3.258	1,8%	+69	+2,2%
Fewo	23.892	24.967	28.451	32.548	17,6%	+4.097	+14,4%
Schutzh. + Sonst	27.829	28.106	30.806	31.793	17,1%	+987	+3,2%
GESAMT	152.832	157.812	178.388	185.404	100,0%	+7.016	+3,9%



Tourismusjahr bis einschl. Januar

	2020/21	2021/22	2022/23	2023/24	in %	Vergleich zum Vorjahr	
						in Zahlen	in Prozent
4-Stern	120	16.620	24.832	24.223	43,1%	-609	-2,5%
3-Stern	420	7.743	11.612	11.715	20,9%	+103	+0,9%
2-Stern	28	1.695	2.788	2.841	5,1%	+53	+1,9%
Gewerblich	568	26.058	39.232	38.779	69,1%	-453	-1,2%
Privat	36	371	490	523	0,9%	+33	+6,7%
privat/ Bauernhof	29	589	730	787	1,4%	+57	+7,8%
Fewo	197	6.863	10.172	11.593	20,6%	+1.421	+14,0%
Schutzh. + Sonst	1.168	3.599	4.770	4.470	8,0%	-300	-6,3%
GESAMT	1.998	37.480	55.394	56.152	100,0%	+758	+1,4%



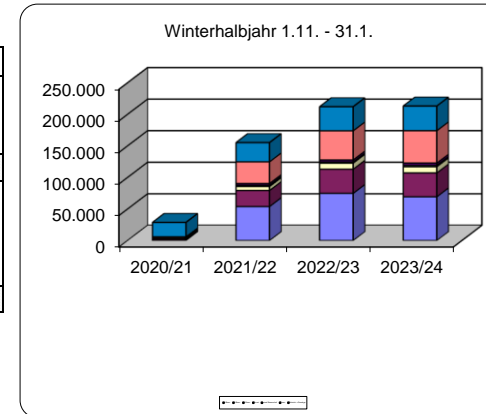
TVB Ausseerland - Salzkammergut 4-Jahresvergleich mehrerer Monate



NÄCHTIGUNGEN bis einschl. Januar

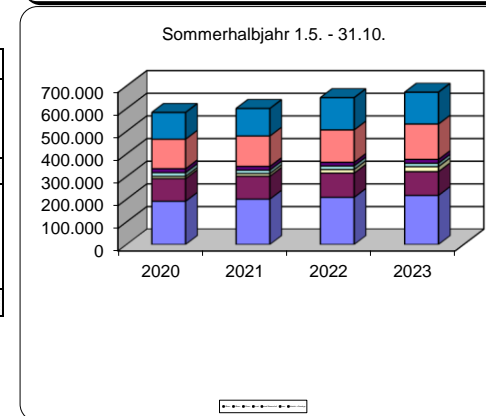
Winterhalbjahr 1.11. - 31.1.

	2020/21	2021/22	2022/23	2023/24	in %	Vergleich zum Vorjahr	
						in Zahlen	in Prozent
4-Stern	596	53.957	74.846	69.412	32,6%	-5.434	-7,3%
3-Stern	2.369	25.450	38.272	37.817	17,7%	-455	-1,2%
2-Stern	183	6.385	9.586	9.799	4,6%	+213	+2,2%
Gewerblich	3.148	85.792	122.704	117.028	54,9%	-5.676	-4,6%
Privat	506	1.872	1.902	2.325	1,1%	+423	+22,2%
privat/ Bauernhof	103	2.806	3.172	3.487	1,6%	+315	+9,9%
Fewo	2.186	34.342	46.130	51.285	24,1%	+5.155	+11,2%
Schutzh. + Sonst	22.834	30.425	38.184	39.017	18,3%	+833	+2,2%
GESAMT	28.777	155.237	212.092	213.142	100,0%	+1.050	+0,5%



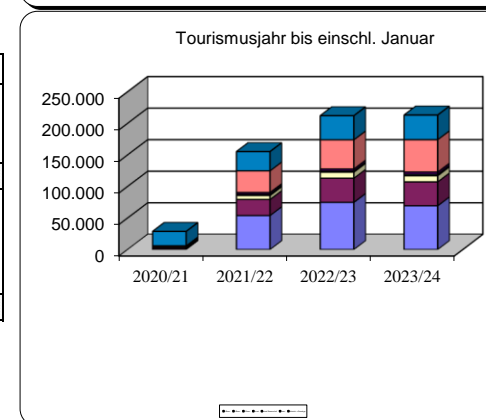
Sommerhalbjahr 1.5. - 31.10.

	2020	2021	2022	2023	in %	Vergleich zum Vorjahr	
						in Zahlen	in Prozent
4-Stern	190.981	200.564	208.291	216.655	32,2%	+8.364	+4,0%
3-Stern	99.956	100.951	106.800	104.961	15,6%	-1.839	-1,7%
2-Stern	9.781	11.707	16.017	21.960	3,3%	+5.943	+37,1%
Gewerblich	300.718	313.222	331.108	343.576	51,1%	+12.468	+3,8%
Privat	16.498	15.231	15.754	15.191	2,3%	-563	-3,6%
privat/ Bauernhof	17.285	16.263	15.840	16.796	2,5%	+956	+6,0%
Fewo	130.492	134.340	143.176	156.225	23,2%	+13.049	+9,1%
Schutzh. + Sonst	117.841	121.235	142.140	140.283	20,9%	-1.857	-1,3%
GESAMT	582.834	600.291	648.018	672.071	100,0%	+24.053	+3,7%



Tourismusjahr bis einschl. Januar

	2020/21	2021/22	2022/23	2023/24	in %	Vergleich zum Vorjahr	
						in Zahlen	in Prozent
4-Stern	596	53.957	74.846	69.412	32,6%	-5.434	-7,3%
3-Stern	2.369	25.450	38.272	37.817	17,7%	-455	-1,2%
2-Stern	183	6.385	9.586	9.799	4,6%	+213	+2,2%
Gewerblich	3.148	85.792	122.704	117.028	54,9%	-5.676	-4,6%
Privat	506	1.872	1.902	2.325	1,1%	+423	+22,2%
privat/ Bauernhof	103	2.806	3.172	3.487	1,6%	+315	+9,9%
Fewo	2.186	34.342	46.130	51.285	24,1%	+5.155	+11,2%
Schutzh. + Sonst	22.834	30.425	38.184	39.017	18,3%	+833	+2,2%
GESAMT	28.777	155.237	212.092	213.142	100,0%	+1.050	+0,5%



DURCHSCHNITTLLICHE AUFENTHALTSDAUER

TVB Ausseerland - Salzkammergut

bis einschl. Januar

Winterhalbjahr 1.11. - 31.1.



	2020/21	2021/22	2022/23	2023/24	in %
4-Stern	5,0	3,2	3,0	2,9	0,8
3-Stern	5,6	3,3	3,3	3,2	0,9
2-Stern	6,5	3,8	3,4	3,4	0,9
Gewerblich	5,5	3,3	3,1	3,0	0,8
Privat	14,1	5,0	3,9	4,4	1,2
privat/ Bauernhof	3,6	4,8	4,3	4,4	1,2
Fewo	11,1	5,0	4,5	4,4	1,2
Schutz. + Sonstig	19,5	8,5	8,0	8,7	2,4
GESAMT	14,4	4,1	3,8	3,8	1,0

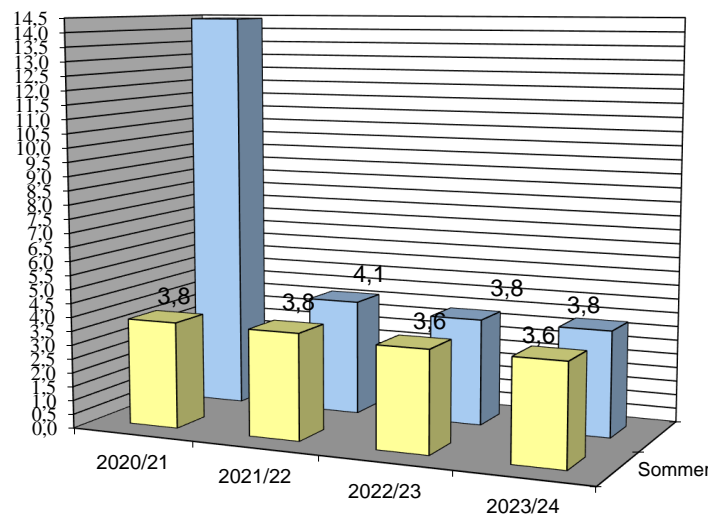
Sommerhalbjahr 1.5. - 31.10.

	2020	2021	2022	2023	in %
4-Stern	3,5	3,5	3,2	3,3	0,9
3-Stern	2,7	2,7	2,6	2,6	0,7
2-Stern	3,5	3,1	2,7	2,7	0,7
Gewerblich	3,2	3,2	2,9	3,0	0,8
Privat	4,2	4,5	4,4	4,3	1,2
privat/ Bauernhof	5,3	5,2	5,0	5,2	1,4
Fewo	5,5	5,4	5,0	4,8	1,3
Schutz. + Sonstig	4,2	4,3	4,6	4,4	1,2
GESAMT	3,8	3,8	3,6	3,6	1,0

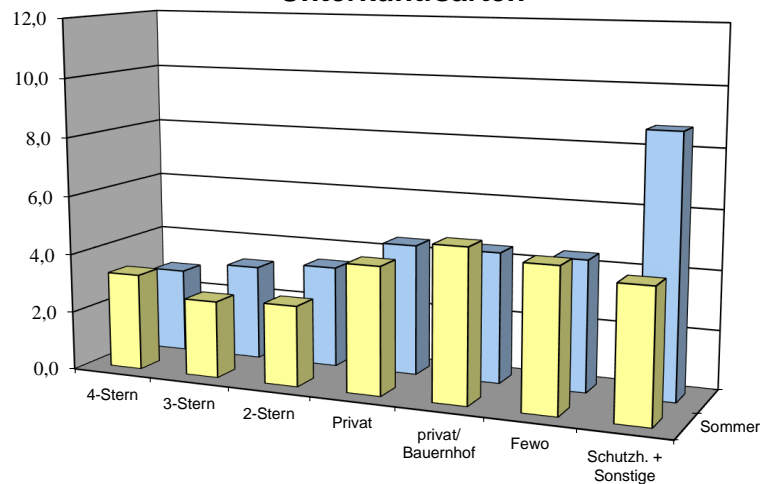
Tourismusjahr bis einschl. Januar

	2020/21	2021/22	2022/23	2023/24	in %
4-Stern	5,0	3,2	3,0	2,9	0,8
3-Stern	5,6	3,3	3,3	3,2	0,9
2-Stern	6,5	3,8	3,4	3,4	0,9
Gewerblich	5,5	3,3	3,1	3,0	0,8
Privat	14,1	5,0	3,9	4,4	1,2
privat/ Bauernhof	3,6	4,8	4,3	4,4	1,2
Fewo	11,1	5,0	4,5	4,4	1,2
Schutz. + Sonstig	19,5	8,5	8,0	8,7	2,4
GESAMT	14,4	4,1	3,8	3,8	1,0

Aufenthaltsdauer im Vergleich mit den letzten 4 Jahren



Aufenthaltsdauer in den einzelnen Unterkunftsarten



AUSLASTUNG IN VOLLBELEGSTAGEN

TVB Ausseerland - Salzkammergut

bis einschl. Januar

Winterhalbjahr 1.11. - 31.1.

	2020/21	2021/22	2022/23	2023/24	in %
4-Stern	0,3	31,5	43,5	40,1	22,3
3-Stern	1,5	17,0	28,0	26,3	14,6
2-Stern	0,5	18,9	24,3	22,0	12,2
Gewerblich	0,9	24,2	35,2	32,4	18,0
Privat	1,4	6,3	6,2	7,3	4,0
privat/ Bauernhof	0,3	11,4	10,9	11,0	6,1
Fewo	0,8	10,8	14,4	13,9	7,7
Schutzh. + Sonstig	16,6	24,1	29,0	22,8	12,7
GESAMT	3,4	18,2	24,7	22,1	12,3

Sommerhalbjahr 1.5. - 31.10.

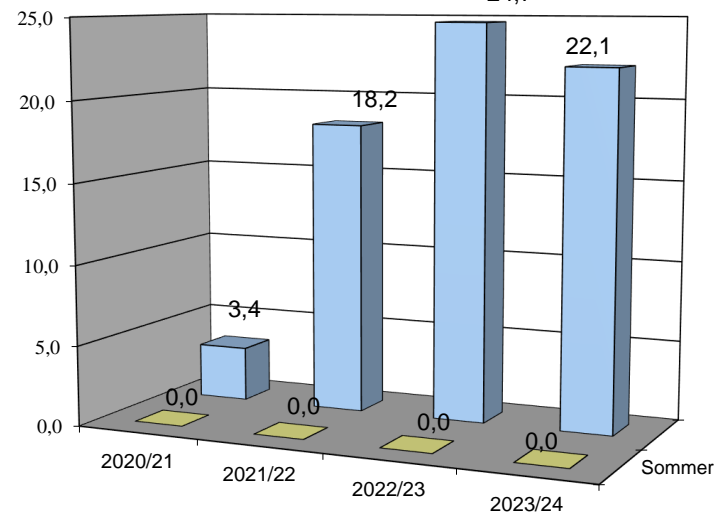
	2020	2021	2022	2023	in %
4-Stern	0,0	0,0	0,0	0,0	0,0
3-Stern	0,0	0,0	0,0	0,0	0,0
2-Stern	0,0	0,0	0,0	0,0	0,0
Gewerblich	0,0	0,0	0,0	0,0	0,0
Privat	0,0	0,0	0,0	0,0	0,0
privat/ Bauernhof	0,0	0,0	0,0	0,0	0,0
Fewo	0,0	0,0	0,0	0,0	0,0
Schutzh. + Sonstig	0,0	0,0	0,0	0,0	0,0
GESAMT	0,0	0,0	0,0	0,0	0,0

Tourismusjahr bis einschl. Januar

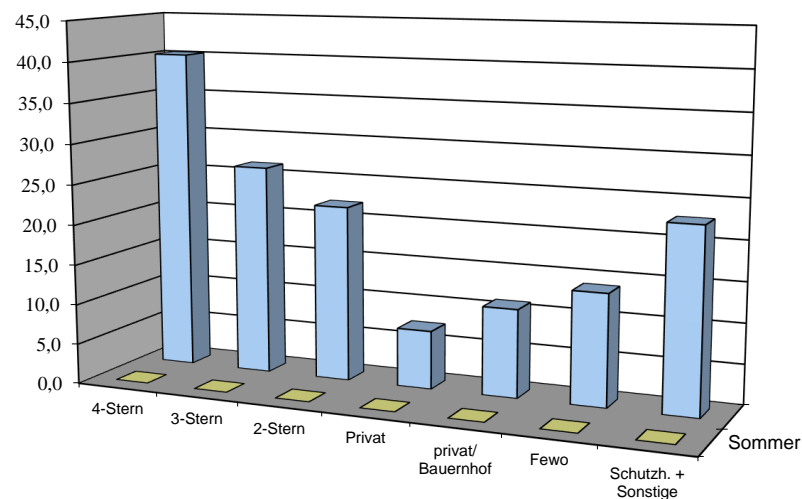
	2020/21	2021/22	2022/23	2023/24	in %
4-Stern	0,3	31,5	43,5	40,1	11,0
3-Stern	1,5	17,0	28,0	26,3	7,2
2-Stern	0,5	18,9	24,3	22,0	6,0
Gewerblich	0,9	24,2	35,2	32,4	8,9
Privat	1,4	6,3	6,2	7,3	2,0
privat/ Bauernhof	0,3	11,4	10,9	11,0	3,0
Fewo	0,8	10,8	14,4	13,9	3,8
Schutzh. + Sonstig	16,6	24,1	29,0	22,8	6,2
GESAMT	3,4	18,2	24,7	22,1	6,1



Entwicklung der Bettenauslastung im Jahresvergleich



Bettenauslastung nach Kategorien



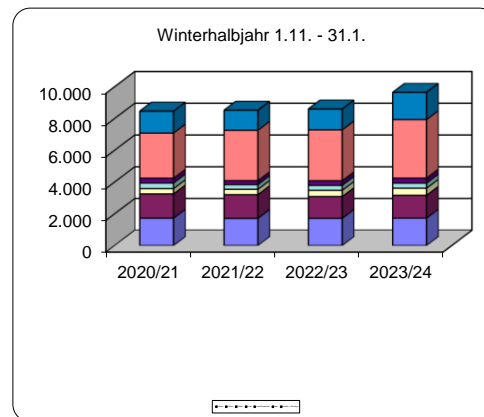
TVB Ausseerland - Salzkammergut 4-Jahresvergleich mehrerer Monate



BETTEN bis einschl. Januar

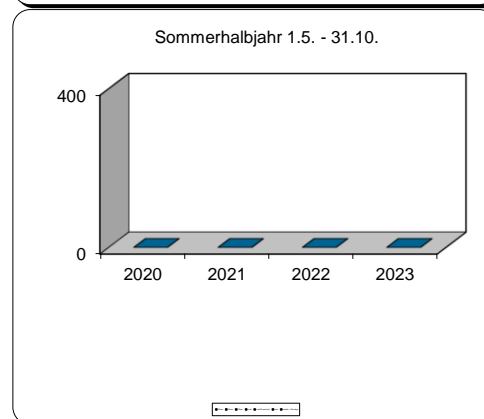
Winterhalbjahr 1.11. - 31.1.

	2020/21	2021/22	2022/23	2023/24	in %	Vergleich zum Vorjahr	
						in Zahlen	in Prozent
4-Stern	1.726	1.712	1.719	1.729	17,9%	+10	+0,6%
3-Stern	1.530	1.496	1.369	1.439	14,9%	+70	+5,1%
2-Stern	333	337	394	446	4,6%	+52	+13,2%
Gewerblich	3.589	3.545	3.482	3.614	37,5%	+132	+3,8%
Privat	350	298	309	319	3,3%	+10	+3,2%
privat/ Bauernhof	306	246	291	317	3,3%	+26	+8,9%
Fewo	2.843	3.177	3.205	3.687	38,2%	+482	+15,0%
Schutzh. + Sonst.	1.378	1.260	1.315	1.711	17,7%	+396	+30,1%
GESAMT	8.466	8.526	8.602	9.648	100,0%	+1.046	+12,2%



Sommerhalbjahr 1.5. - 31.10.

	2020	2021	2022	2023	in %	Vergleich zum Vorjahr	
						in Zahlen	in Prozent
4-Stern	0	0	0	0		+0	-100,0%
3-Stern	0	0	0	0		+0	-100,0%
2-Stern	0	0	0	0		+0	-100,0%
Gewerblich	0	0	0	0	0,0%	+0	-100,0%
Privat	0	0	0	0		+0	-100,0%
privat/ Bauernhof	0	0	0	0		+0	-100,0%
Fewo	0	0	0	0		+0	-100,0%
Schutzh. + Sonst.	0	0	0	0		+0	-100,0%
GESAMT	0	0	0	0	0,0%	+0	-100,0%



Tourismusjahr bis einschl. Januar

	2020/21	2021/22	2022/23	2023/24	in %	Vergleich zum Vorjahr	
						in Zahlen	in Prozent
4-Stern	1.726	1.712	1.719	1.729	17,9%	+10	+0,6%
3-Stern	1.530	1.496	1.369	1.439	14,9%	+70	+5,1%
2-Stern	333	337	394	446	4,6%	+52	+13,2%
Gewerblich	3.589	3.545	3.482	3.614	37,5%	+132	+3,8%
Privat	350	298	309	319	3,3%	+10	+3,2%
privat/ Bauernhof	306	246	291	317	3,3%	+26	+8,9%
Fewo	2.843	3.177	3.205	3.687	38,2%	+482	+15,0%
Schutzh. + Sonst.	1.378	1.260	1.315	1.711	17,7%	+396	+30,1%
GESAMT	8.466	8.526	8.602	9.648	100,0%	+1.046	+12,2%

