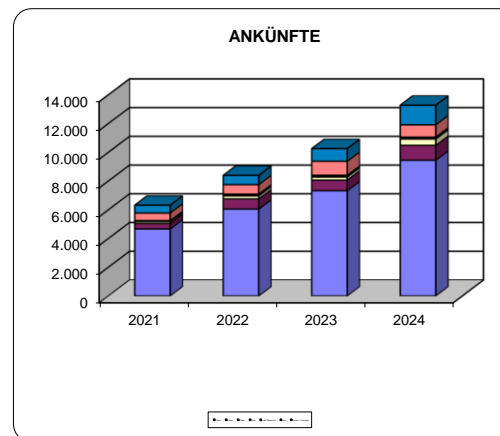




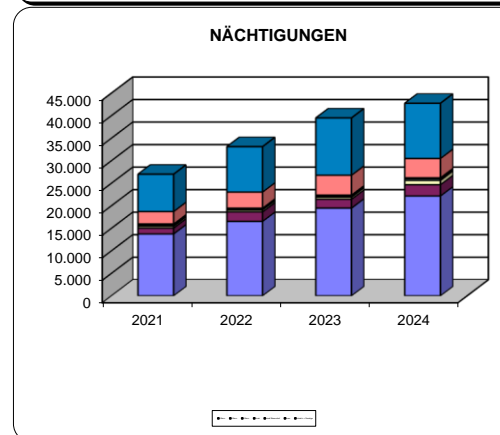
## ANKÜNFTE

	2021	2022	2023	2024	in %	Vergleich zum Vorjahr	
						in Zahlen	in Prozent
4-Stern	4.670	6.056	7.333	9.452	71,2%	+2.119	+28,9%
3-Stern	379	706	738	1.036	7,8%	+298	+40,4%
2-Stern	132	209	213	441	3,3%	+228	+107,0%
<b>Gewerblich</b>	<b>5.181</b>	<b>6.971</b>	<b>8.284</b>	<b>10.929</b>	<b>82,3%</b>	<b>+2.645</b>	<b>+31,9%</b>
Privat	29	40	48	88	0,7%	+40	+83,3%
privat/ Bauernhof	39	82	79	47	0,4%	-32	-40,5%
Fewo	530	661	972	853	6,4%	-119	-12,2%
Schutzh. + Sonst	541	645	877	1.367	10,3%	+490	+55,9%
<b>GESAMT</b>	<b>6.320</b>	<b>8.399</b>	<b>10.260</b>	<b>13.284</b>	<b>100,0%</b>	<b>+3.024</b>	<b>+29,5%</b>



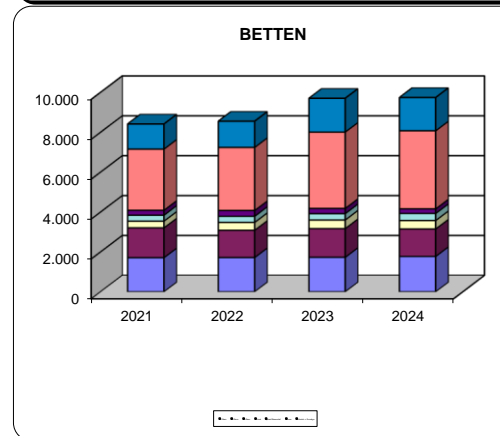
## NÄCHTIGUNGEN

	2021	2022	2023	2024	in %	Vergleich zum Vorjahr	
						in Zahlen	in Prozent
4-Stern	13.753	16.544	19.491	22.175	51,9%	+2.684	+13,8%
3-Stern	1.296	2.100	1.958	2.506	5,9%	+548	+28,0%
2-Stern	420	427	464	954	2,2%	+490	+105,6%
<b>Gewerblich</b>	<b>15.469</b>	<b>19.071</b>	<b>21.913</b>	<b>25.635</b>	<b>60,0%</b>	<b>+3.722</b>	<b>+17,0%</b>
Privat	297	117	231	350	0,8%	+119	+51,5%
privat/ Bauernhof	200	292	238	230	0,5%	-8	-3,4%
Fewo	2.762	3.569	4.404	4.290	10,0%	-114	-2,6%
Schutzh. + Sonst	8.281	10.079	12.711	12.247	28,6%	-464	-3,7%
<b>GESAMT</b>	<b>27.009</b>	<b>33.128</b>	<b>39.497</b>	<b>42.752</b>	<b>100,0%</b>	<b>+3.255</b>	<b>+8,2%</b>



## BETTEN

	2021	2022	2023	2024	in %	Vergleich zum Vorjahr	
						in Zahlen	in Prozent
4-Stern	1.712	1.719	1.731	1.775	18,2%	+44	+2,5%
3-Stern	1.496	1.369	1.439	1.377	14,1%	-62	-4,3%
2-Stern	337	394	432	423	4,3%	-9	-2,1%
<b>Gewerblich</b>	<b>3.545</b>	<b>3.482</b>	<b>3.602</b>	<b>3.575</b>	<b>36,7%</b>	<b>-27</b>	<b>-0,7%</b>
Privat	298	305	319	355	3,6%	+36	+11,3%
privat/ Bauernhof	246	291	261	230	2,4%	-31	-11,9%
Fewo	3.067	3.162	3.826	3.914	40,2%	+88	+2,3%
Schutzh. + Sonst	1.260	1.315	1.695	1.669	17,1%	-26	-1,5%
<b>GESAMT</b>	<b>8.416</b>	<b>8.555</b>	<b>9.703</b>	<b>9.743</b>	<b>100,0%</b>	<b>+40</b>	<b>+0,4%</b>



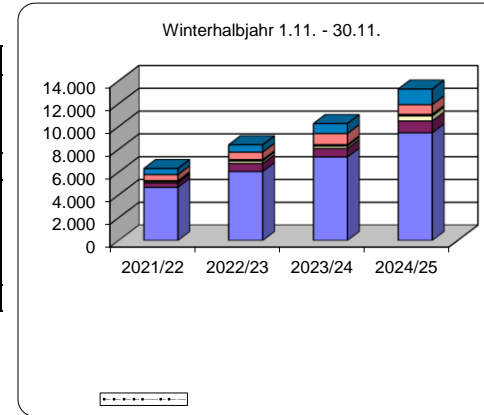
## TVB Ausseerland - Salzkammergut 4-Jahresvergleich mehrerer Monate



## ANKÜNFTE bis einschl. November

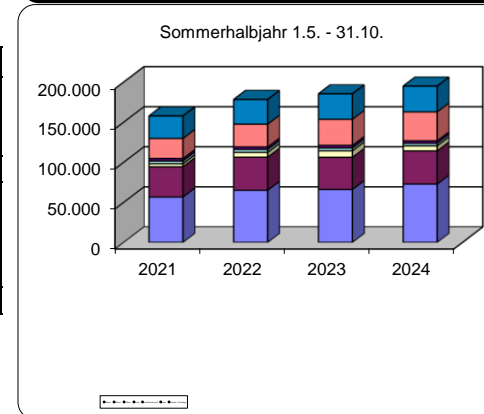
### Winterhalbjahr 1.11. - 30.11.

	2021/22	2022/23	2023/24	2024/25	in %	Vergleich zum Vorjahr	
						in Zahlen	in Prozent
4-Stern	4.670	6.056	7.333	9.452	71,2%	+2.119	+28,9%
3-Stern	379	706	738	1.036	7,8%	+298	+40,4%
2-Stern	132	209	213	441	3,3%	+228	+107,0%
<b>Gewerblich</b>	<b>5.181</b>	<b>6.971</b>	<b>8.284</b>	<b>10.929</b>	<b>82,3%</b>	<b>+2.645</b>	<b>+31,9%</b>
Privat	29	40	48	88	0,7%	+40	+83,3%
privat/ Bauernhof	39	82	79	47	0,4%	-32	-40,5%
Fewo	530	661	972	853	6,4%	-119	-12,2%
Schutzh. + Sonst	541	645	877	1.367	10,3%	+490	+55,9%
<b>GESAMT</b>	<b>6.320</b>	<b>8.399</b>	<b>10.260</b>	<b>13.284</b>	<b>100,0%</b>	<b>+3.024</b>	<b>+29,5%</b>



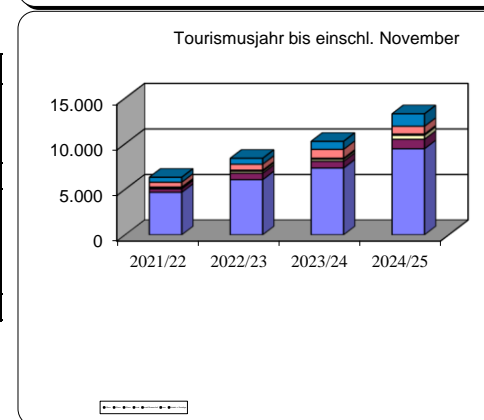
### Sommerhalbjahr 1.5. - 31.10.

	2021	2022	2023	2024	in %	Vergleich zum Vorjahr	
						in Zahlen	in Prozent
4-Stern	56.694	65.069	66.038	72.815	37,3%	+6.777	+10,3%
3-Stern	37.694	41.306	40.183	41.299	21,2%	+1.116	+2,8%
2-Stern	3.838	5.954	8.051	6.380	3,3%	-1.671	-20,8%
<b>Gewerblich</b>	<b>98.226</b>	<b>112.329</b>	<b>114.272</b>	<b>120.494</b>	<b>61,8%</b>	<b>+6.222</b>	<b>+5,4%</b>
Privat	3.402	3.613	3.533	3.175	1,6%	-358	-10,1%
privat/ Bauernhof	3.111	3.189	3.258	3.123	1,6%	-135	-4,1%
Fewo	24.967	28.451	32.548	36.066	18,5%	+3.518	+10,8%
Schutzh. + Sonst	28.106	30.806	31.793	32.151	16,5%	+358	+1,1%
<b>GESAMT</b>	<b>157.812</b>	<b>178.388</b>	<b>185.404</b>	<b>195.009</b>	<b>100,0%</b>	<b>+9.605</b>	<b>+5,2%</b>



### Tourismusjahr bis einschl. November

	2021/22	2022/23	2023/24	2024/25	in %	Vergleich zum Vorjahr	
						in Zahlen	in Prozent
4-Stern	4.670	6.056	7.333	9.452	71,2%	+2.119	+28,9%
3-Stern	379	706	738	1.036	7,8%	+298	+40,4%
2-Stern	132	209	213	441	3,3%	+228	+107,0%
<b>Gewerblich</b>	<b>5.181</b>	<b>6.971</b>	<b>8.284</b>	<b>10.929</b>	<b>82,3%</b>	<b>+2.645</b>	<b>+31,9%</b>
Privat	29	40	48	88	0,7%	+40	+83,3%
privat/ Bauernhof	39	82	79	47	0,4%	-32	-40,5%
Fewo	530	661	972	853	6,4%	-119	-12,2%
Schutzh. + Sonst	541	645	877	1.367	10,3%	+490	+55,9%
<b>GESAMT</b>	<b>6.320</b>	<b>8.399</b>	<b>10.260</b>	<b>13.284</b>	<b>100,0%</b>	<b>+3.024</b>	<b>+29,5%</b>



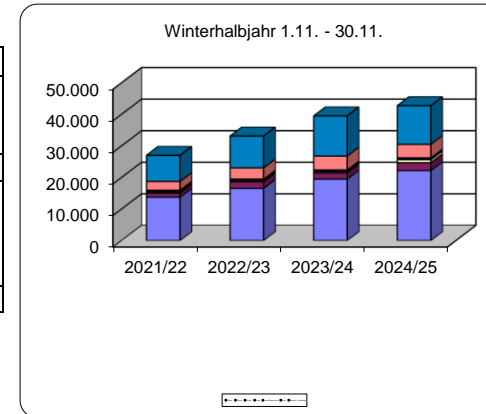
## TVB Ausseerland - Salzkammergut 4-Jahresvergleich mehrerer Monate



## NÄCHTIGUNGEN bis einschl. November

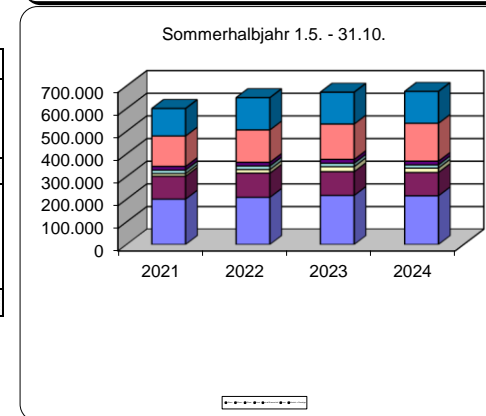
### Winterhalbjahr 1.11. - 30.11.

	2021/22	2022/23	2023/24	2024/25	in %	Vergleich zum Vorjahr	
						in Zahlen	in Prozent
4-Stern	13.753	16.544	19.491	22.175	51,9%	+2.684	+13,8%
3-Stern	1.296	2.100	1.958	2.506	5,9%	+548	+28,0%
2-Stern	420	427	464	954	2,2%	+490	+105,6%
<b>Gewerblich</b>	<b>15.469</b>	<b>19.071</b>	<b>21.913</b>	<b>25.635</b>	<b>60,0%</b>	<b>+3.722</b>	<b>+17,0%</b>
Privat	297	117	231	350	0,8%	+119	+51,5%
privat/ Bauernhof	200	292	238	230	0,5%	-8	-3,4%
Fewo	2.762	3.569	4.404	4.290	10,0%	-114	-2,6%
Schutz. + Sonst.	8.281	10.079	12.711	12.247	28,6%	-464	-3,7%
<b>GESAMT</b>	<b>27.009</b>	<b>33.128</b>	<b>39.497</b>	<b>42.752</b>	<b>100,0%</b>	<b>+3.255</b>	<b>+8,2%</b>



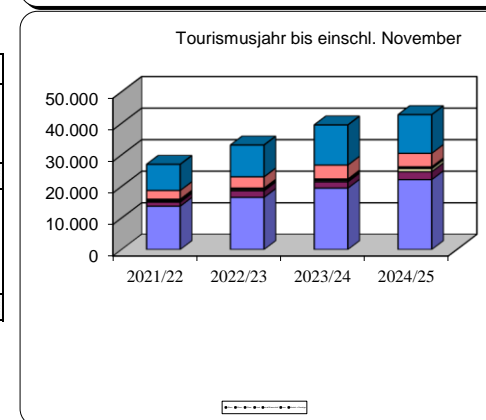
### Sommerhalbjahr 1.5. - 31.10.

	2021	2022	2023	2024	in %	Vergleich zum Vorjahr	
						in Zahlen	in Prozent
4-Stern	200.564	208.291	216.655	215.097	31,8%	-1.558	-0,7%
3-Stern	100.951	106.800	104.961	102.853	15,2%	-2.108	-2,0%
2-Stern	11.707	16.017	21.960	19.327	2,9%	-2.633	-12,0%
<b>Gewerblich</b>	<b>313.222</b>	<b>331.108</b>	<b>343.576</b>	<b>337.277</b>	<b>49,9%</b>	<b>-6.299</b>	<b>-1,8%</b>
Privat	15.231	15.754	15.191	14.335	2,1%	-856	-5,6%
privat/ Bauernhof	16.263	15.840	16.796	16.291	2,4%	-505	-3,0%
Fewo	134.340	143.176	156.225	167.032	24,7%	+10.807	+6,9%
Schutz. + Sonst.	121.235	142.140	140.283	140.677	20,8%	+394	+0,3%
<b>GESAMT</b>	<b>600.291</b>	<b>648.018</b>	<b>672.071</b>	<b>675.612</b>	<b>100,0%</b>	<b>+3.541</b>	<b>+0,5%</b>



### Tourismusjahr bis einschl. November

	2021/22	2022/23	2023/24	2024/25	in %	Vergleich zum Vorjahr	
						in Zahlen	in Prozent
4-Stern	13.753	16.544	19.491	22.175	51,9%	+2.684	+13,8%
3-Stern	1.296	2.100	1.958	2.506	5,9%	+548	+28,0%
2-Stern	420	427	464	954	2,2%	+490	+105,6%
<b>Gewerblich</b>	<b>15.469</b>	<b>19.071</b>	<b>21.913</b>	<b>25.635</b>	<b>60,0%</b>	<b>+3.722</b>	<b>+17,0%</b>
Privat	297	117	231	350	0,8%	+119	+51,5%
privat/ Bauernhof	200	292	238	230	0,5%	-8	-3,4%
Fewo	2.762	3.569	4.404	4.290	10,0%	-114	-2,6%
Schutz. + Sonst.	8.281	10.079	12.711	12.247	28,6%	-464	-3,7%
<b>GESAMT</b>	<b>27.009</b>	<b>33.128</b>	<b>39.497</b>	<b>42.752</b>	<b>100,0%</b>	<b>+3.255</b>	<b>+8,2%</b>



# DURCHSCHNITTLICHE AUFENTHALTSDAUER

TVB Ausseerland - Salzkammergut

bis einschl. November

Winterhalbjahr 1.11. - 30.11.



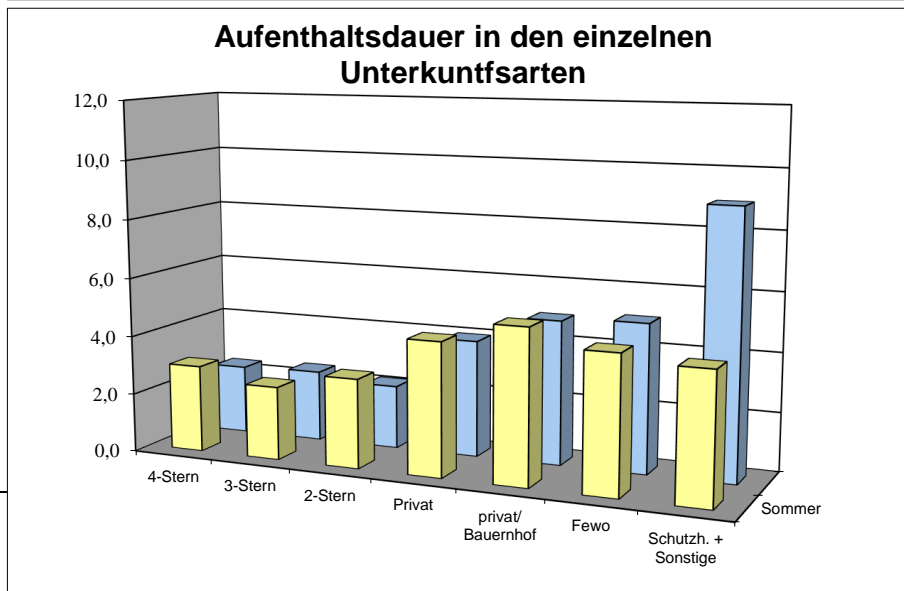
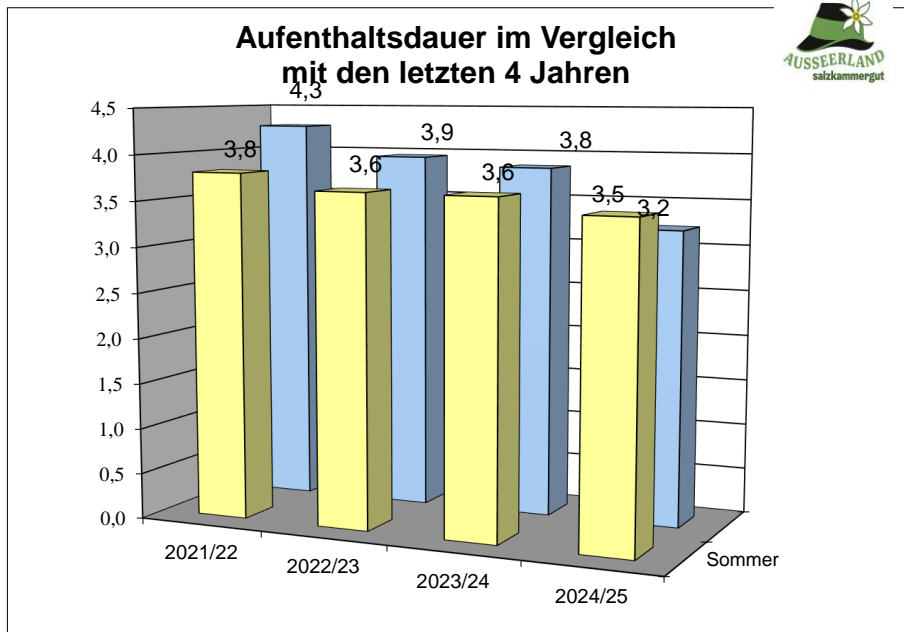
	2021/22	2022/23	2023/24	2024/25	in %
4-Stern	2,9	2,7	2,7	2,3	0,6
3-Stern	3,4	3,0	2,7	2,4	0,7
2-Stern	3,2	2,0	2,2	2,2	0,6
<b>Gewerblich</b>	<b>3,0</b>	<b>2,7</b>	<b>2,6</b>	<b>2,3</b>	<b>0,6</b>
Privat	10,2	2,9	4,8	4,0	1,1
privat/ Bauernhof	5,1	3,6	3,0	4,9	1,3
Fewo	5,2	5,4	4,5	5,0	1,4
Schutz. + Sonstig	15,3	15,6	14,5	9,0	2,5
<b>GESAMT</b>	<b>4,3</b>	<b>3,9</b>	<b>3,8</b>	<b>3,2</b>	<b>0,9</b>

Sommerhalbjahr 1.5. - 31.10.

	2021	2022	2023	2024	in %
4-Stern	3,5	3,2	3,3	3,0	0,8
3-Stern	2,7	2,6	2,6	2,5	0,7
2-Stern	3,1	2,7	2,7	3,0	0,8
<b>Gewerblich</b>	<b>3,2</b>	<b>2,9</b>	<b>3,0</b>	<b>2,8</b>	<b>0,8</b>
Privat	4,5	4,4	4,3	4,5	1,2
privat/ Bauernhof	5,2	5,0	5,2	5,2	1,4
Fewo	5,4	5,0	4,8	4,6	1,3
Schutz. + Sonstig	4,3	4,6	4,4	4,4	1,2
<b>GESAMT</b>	<b>3,8</b>	<b>3,6</b>	<b>3,6</b>	<b>3,5</b>	<b>0,9</b>

Tourismusjahr bis einschl. November

	2021/22	2022/23	2023/24	2024/25	in %
4-Stern	2,9	2,7	2,7	2,3	0,6
3-Stern	3,4	3,0	2,7	2,4	0,7
2-Stern	3,2	2,0	2,2	2,2	0,6
<b>Gewerblich</b>	<b>3,0</b>	<b>2,7</b>	<b>2,6</b>	<b>2,3</b>	<b>0,6</b>
Privat	10,2	2,9	4,8	4,0	1,1
privat/ Bauernhof	5,1	3,6	3,0	4,9	1,3
Fewo	5,2	5,4	4,5	5,0	1,4
Schutz. + Sonstig	15,3	15,6	14,5	9,0	2,5
<b>GESAMT</b>	<b>4,3</b>	<b>3,9</b>	<b>3,8</b>	<b>3,2</b>	<b>0,9</b>



# AUSLASTUNG IN VOLLBELEGSTAGEN

TVB Ausseerland - Salzkammergut

bis einschl. November

Winterhalbjahr 1.11. - 30.11.

	2021/22	2022/23	2023/24	2024/25	in %
4-Stern	8,0	9,6	11,3	12,5	6,9
3-Stern	0,9	1,5	1,4	1,8	1,0
2-Stern	1,2	1,1	1,1	2,3	1,3
<b>Gewerblich</b>	<b>4,4</b>	<b>5,5</b>	<b>6,1</b>	<b>7,2</b>	<b>4,0</b>
Privat	1,0	0,4	0,7	1,0	0,5
privat/ Bauernhof	0,8	1,0	0,9	1,0	0,6
Fewo	0,9	1,1	1,2	1,1	0,6
Schutzh. + Sonstig	6,6	7,7	7,5	7,3	4,1
<b>GESAMT</b>	<b>3,2</b>	<b>3,9</b>	<b>4,1</b>	<b>4,4</b>	<b>2,4</b>

Sommerhalbjahr 1.5. - 31.10.

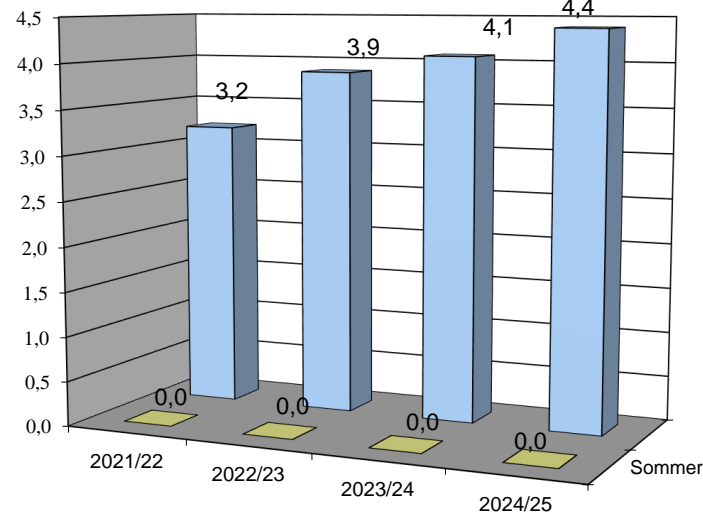
	2021	2022	2023	2024	in %
4-Stern	0,0	0,0	0,0	0,0	0,0
3-Stern	0,0	0,0	0,0	0,0	0,0
2-Stern	0,0	0,0	0,0	0,0	0,0
<b>Gewerblich</b>	<b>0,0</b>	<b>0,0</b>	<b>0,0</b>	<b>0,0</b>	<b>0,0</b>
Privat	0,0	0,0	0,0	0,0	0,0
privat/ Bauernhof	0,0	0,0	0,0	0,0	0,0
Fewo	0,0	0,0	0,0	0,0	0,0
Schutzh. + Sonstig	0,0	0,0	0,0	0,0	0,0
<b>GESAMT</b>	<b>0,0</b>	<b>0,0</b>	<b>0,0</b>	<b>0,0</b>	<b>0,0</b>

Tourismusjahr bis einschl. November

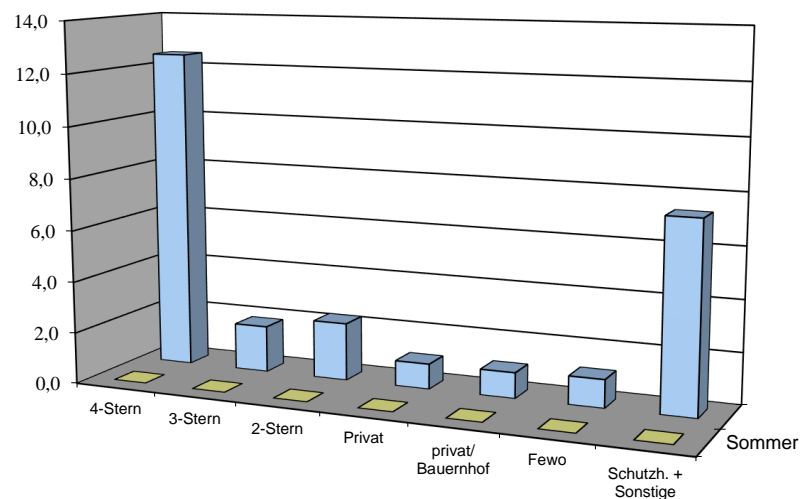
	2021/22	2022/23	2023/24	2024/25	in %
4-Stern	8,0	9,6	11,3	12,5	3,4
3-Stern	0,9	1,5	1,4	1,8	0,5
2-Stern	1,2	1,1	1,1	2,3	0,6
<b>Gewerblich</b>	<b>4,4</b>	<b>5,5</b>	<b>6,1</b>	<b>7,2</b>	<b>2,0</b>
Privat	1,0	0,4	0,7	1,0	0,3
privat/ Bauernhof	0,8	1,0	0,9	1,0	0,3
Fewo	0,9	1,1	1,2	1,1	0,3
Schutzh. + Sonstig	6,6	7,7	7,5	7,3	2,0
<b>GESAMT</b>	<b>3,2</b>	<b>3,9</b>	<b>4,1</b>	<b>4,4</b>	<b>1,2</b>



### Entwicklung der Bettenauslastung im Jahresvergleich



### Bettenauslastung nach Kategorien



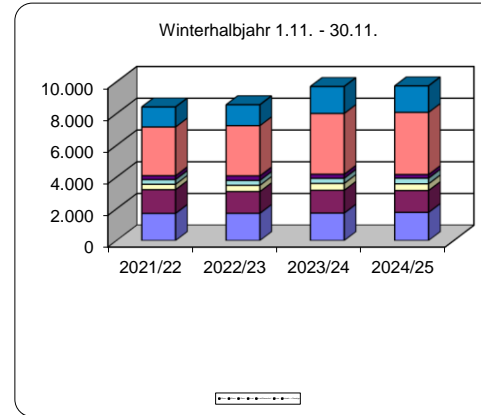
## TVB Ausseerland - Salzkammergut 4-Jahresvergleich mehrerer Monate



## BETTEN bis einschl. November

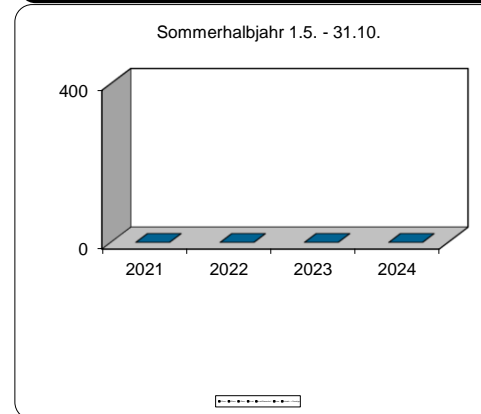
### Winterhalbjahr 1.11. - 30.11.

	2021/22	2022/23	2023/24	2024/25	in %	Vergleich zum Vorjahr	
						in Zahlen	in Prozent
4-Stern	1.712	1.719	1.731	1.775	18,2%	+44	+2,5%
3-Stern	1.496	1.369	1.439	1.377	14,1%	-62	-4,3%
2-Stern	337	394	432	423	4,3%	-9	-2,1%
<b>Gewerblich</b>	<b>3.545</b>	<b>3.482</b>	<b>3.602</b>	<b>3.575</b>	<b>36,7%</b>	<b>-27</b>	<b>-0,7%</b>
Privat	298	305	319	355	3,6%	+36	+11,3%
privat/ Bauernhof	246	291	261	230	2,4%	-31	-11,9%
Fewo	3.067	3.162	3.826	3.914	40,2%	+88	+2,3%
Schutz. + Sonst.	1.260	1.315	1.695	1.669	17,1%	-26	-1,5%
<b>GESAMT</b>	<b>8.416</b>	<b>8.555</b>	<b>9.703</b>	<b>9.743</b>	<b>100,0%</b>	<b>+40</b>	<b>+0,4%</b>



### Sommerhalbjahr 1.5. - 31.10.

	2021	2022	2023	2024	in %	Vergleich zum Vorjahr	
						in Zahlen	in Prozent
4-Stern	0	0	0	0		+0	-100,0%
3-Stern	0	0	0	0		+0	-100,0%
2-Stern	0	0	0	0		+0	-100,0%
<b>Gewerblich</b>	<b>0</b>	<b>0</b>	<b>0</b>	<b>0</b>	<b>0,0%</b>	<b>+0</b>	<b>-100,0%</b>
Privat	0	0	0	0		+0	-100,0%
privat/ Bauernhof	0	0	0	0		+0	-100,0%
Fewo	0	0	0	0		+0	-100,0%
Schutz. + Sonst.	0	0	0	0		+0	-100,0%
<b>GESAMT</b>	<b>0</b>	<b>0</b>	<b>0</b>	<b>0</b>	<b>0,0%</b>	<b>+0</b>	<b>-100,0%</b>



### Tourismusjahr bis einschl. November

	2021/22	2022/23	2023/24	2024/25	in %	Vergleich zum Vorjahr	
						in Zahlen	in Prozent
4-Stern	1.712	1.719	1.731	1.775	18,2%	+44	+2,5%
3-Stern	1.496	1.369	1.439	1.377	14,1%	-62	-4,3%
2-Stern	337	394	432	423	4,3%	-9	-2,1%
<b>Gewerblich</b>	<b>3.545</b>	<b>3.482</b>	<b>3.602</b>	<b>3.575</b>	<b>36,7%</b>	<b>-27</b>	<b>-0,7%</b>
Privat	298	305	319	355	3,6%	+36	+11,3%
privat/ Bauernhof	246	291	261	230	2,4%	-31	-11,9%
Fewo	3.067	3.162	3.826	3.914	40,2%	+88	+2,3%
Schutz. + Sonst.	1.260	1.315	1.695	1.669	17,1%	-26	-1,5%
<b>GESAMT</b>	<b>8.416</b>	<b>8.555</b>	<b>9.703</b>	<b>9.743</b>	<b>100,0%</b>	<b>+40</b>	<b>+0,4%</b>

