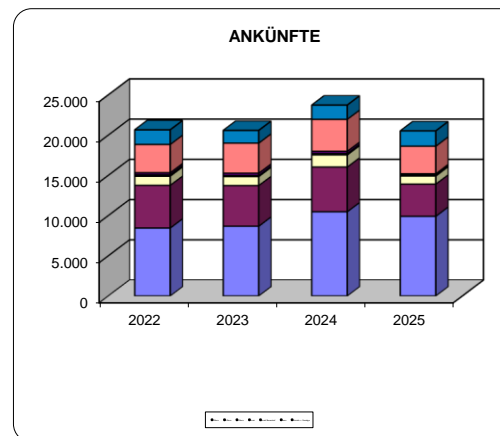




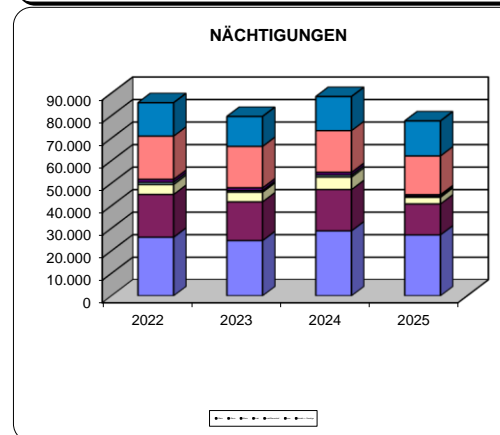
ANKÜNFTE

	2022	2023	2024	2025	in %	Vergleich zum Vorjahr	
						in Zahlen	in Prozent
4-Stern	8.453	8.681	10.477	9.913	48,3%	-564	-5,4%
3-Stern	5.310	5.052	5.561	3.999	19,5%	-1.562	-28,1%
2-Stern	1.133	1.118	1.504	1.007	4,9%	-497	-33,0%
Gewerblich	14.896	14.851	17.542	14.919	72,7%	-2.623	-15,0%
Privat	181	126	160	108	0,5%	-52	-32,5%
privat/ Bauernhof	253	295	292	173	0,8%	-119	-40,8%
Fewo	3.511	3.738	3.968	3.424	16,7%	-544	-13,7%
Schutzh. + Sonst	1.817	1.574	1.774	1.903	9,3%	+129	+7,3%
GESAMT	20.658	20.584	23.736	20.527	100,0%	-3.209	-13,5%



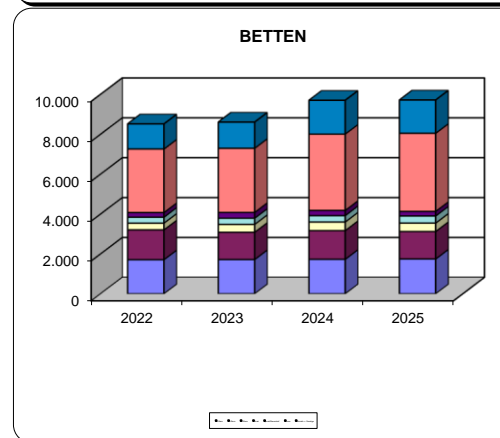
NÄCHTIGUNGEN

	2022	2023	2024	2025	in %	Vergleich zum Vorjahr	
						in Zahlen	in Prozent
4-Stern	26.041	24.554	28.881	27.077	34,9%	-1.804	-6,2%
3-Stern	18.997	17.200	18.323	13.750	17,7%	-4.573	-25,0%
2-Stern	4.420	4.290	5.526	2.933	3,8%	-2.593	-46,9%
Gewerblich	49.458	46.044	52.730	43.760	56,3%	-8.970	-17,0%
Privat	933	716	869	430	0,6%	-439	-50,5%
privat/ Bauernhof	1.344	1.228	1.259	751	1,0%	-508	-40,3%
Fewo	19.193	18.395	18.512	17.187	22,1%	-1.325	-7,2%
Schutzh. + Sonst	14.827	13.273	15.122	15.551	20,0%	+429	+2,8%
GESAMT	85.755	79.656	88.492	77.679	100,0%	-10.813	-12,2%



BETTEN

	2022	2023	2024	2025	in %	Vergleich zum Vorjahr	
						in Zahlen	in Prozent
4-Stern	1.712	1.719	1.731	1.748	18,0%	+17	+1,0%
3-Stern	1.496	1.369	1.439	1.377	14,2%	-62	-4,3%
2-Stern	337	394	432	423	4,4%	-9	-2,1%
Gewerblich	3.545	3.482	3.602	3.548	36,5%	-54	-1,5%
Privat	298	309	319	355	3,7%	+36	+11,3%
privat/ Bauernhof	231	291	261	230	2,4%	-31	-11,9%
Fewo	3.187	3.215	3.826	3.917	40,3%	+91	+2,4%
Schutzh. + Sonst	1.260	1.315	1.695	1.669	17,2%	-26	-1,5%
GESAMT	8.521	8.612	9.703	9.719	100,0%	+16	+0,2%



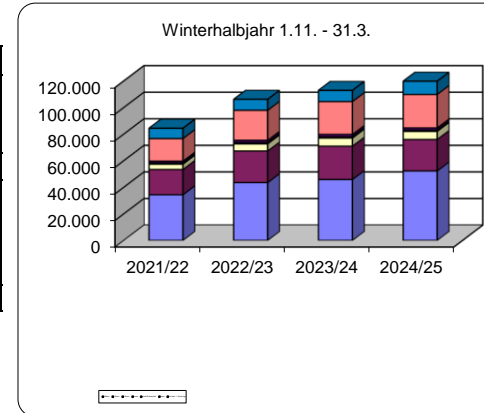
TVB Ausseerland - Salzkammergut 4-Jahresvergleich mehrerer Monate



ANKÜNFTE bis einschl. März

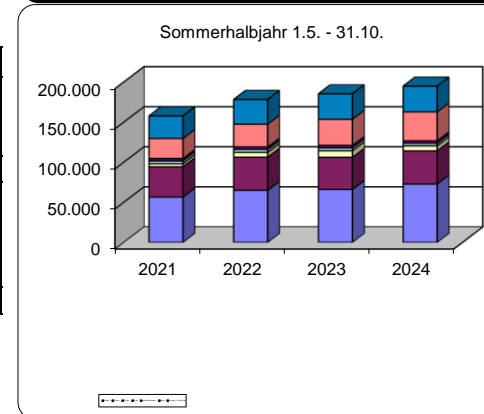
Winterhalbjahr 1.11. - 31.3.

	2021/22	2022/23	2023/24	2024/25	in %	Vergleich zum Vorjahr	
						in Zahlen	in Prozent
4-Stern	34.414	43.570	45.878	52.339	43,7%	+6.461	+14,1%
3-Stern	19.020	23.778	25.076	23.652	19,7%	-1.424	-5,7%
2-Stern	3.987	5.346	6.141	6.076	5,1%	-65	-1,1%
Gewerblich	57.421	72.694	77.095	82.067	68,5%	+4.972	+6,4%
Privat	933	1.045	1.005	1.021	0,9%	+16	+1,6%
privat/ Bauernhof	1.367	1.668	1.716	1.616	1,3%	-100	-5,8%
Fewo	16.973	22.582	24.712	25.169	21,0%	+457	+1,8%
Schutzh. + Sonst	7.745	8.234	8.402	9.955	8,3%	+1.553	+18,5%
GESAMT	84.439	106.223	112.930	119.828	100,0%	+6.898	+6,1%



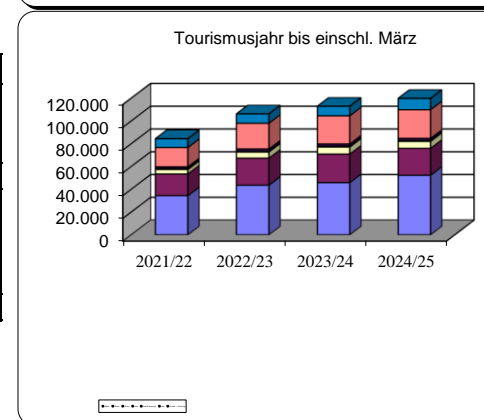
Sommerhalbjahr 1.5. - 31.10.

	2021	2022	2023	2024	in %	Vergleich zum Vorjahr	
						in Zahlen	in Prozent
4-Stern	56.694	65.069	66.038	72.815	37,3%	+6.777	+10,3%
3-Stern	37.694	41.306	40.183	41.299	21,2%	+1.116	+2,8%
2-Stern	3.838	5.954	8.051	6.380	3,3%	-1.671	-20,8%
Gewerblich	98.226	112.329	114.272	120.494	61,8%	+6.222	+5,4%
Privat	3.402	3.613	3.533	3.175	1,6%	-358	-10,1%
privat/ Bauernhof	3.111	3.189	3.258	3.123	1,6%	-135	-4,1%
Fewo	24.967	28.451	32.548	36.066	18,5%	+3.518	+10,8%
Schutzh. + Sonst	28.106	30.806	31.793	32.151	16,5%	+358	+1,1%
GESAMT	157.812	178.388	185.404	195.009	100,0%	+9.605	+5,2%



Tourismusjahr bis einschl. März

	2021/22	2022/23	2023/24	2024/25	in %	Vergleich zum Vorjahr	
						in Zahlen	in Prozent
4-Stern	34.414	43.570	45.878	52.339	43,7%	+6.461	+14,1%
3-Stern	19.020	23.778	25.076	23.652	19,7%	-1.424	-5,7%
2-Stern	3.987	5.346	6.141	6.076	5,1%	-65	-1,1%
Gewerblich	57.421	72.694	77.095	82.067	68,5%	+4.972	+6,4%
Privat	933	1.045	1.005	1.021	0,9%	+16	+1,6%
privat/ Bauernhof	1.367	1.668	1.716	1.616	1,3%	-100	-5,8%
Fewo	16.973	22.582	24.712	25.169	21,0%	+457	+1,8%
Schutzh. + Sonst	7.745	8.234	8.402	9.955	8,3%	+1.553	+18,5%
GESAMT	84.439	106.223	112.930	119.828	100,0%	+6.898	+6,1%



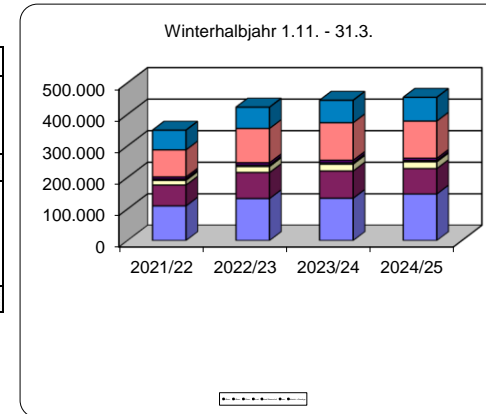
TVB Ausseerland - Salzkammergut 4-Jahresvergleich mehrerer Monate



NÄCHTIGUNGEN bis einschl. März

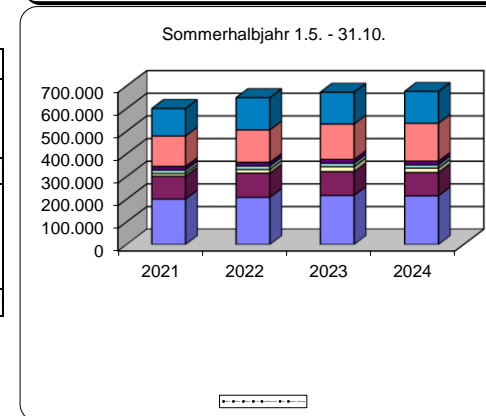
Winterhalbjahr 1.11. - 31.3.

	2021/22	2022/23	2023/24	2024/25	in %	Vergleich zum Vorjahr	
						in Zahlen	in Prozent
4-Stern	109.714	133.204	134.225	147.725	32,5%	+13.500	+10,1%
3-Stern	66.171	82.540	86.367	80.539	17,7%	-5.828	-6,7%
2-Stern	14.918	18.983	21.495	21.216	4,7%	-279	-1,3%
Gewerblich	190.803	234.727	242.087	249.480	55,0%	+7.393	+3,1%
Privat	4.233	4.442	4.495	4.061	0,9%	-434	-9,7%
privat/ Bauernhof	6.577	7.631	7.973	7.305	1,6%	-668	-8,4%
Fewo	85.847	108.596	118.835	117.822	26,0%	-1.013	-0,9%
Schutzh. + Sonst	62.399	67.333	71.169	75.274	16,6%	+4.105	+5,8%
GESAMT	349.859	422.729	444.559	453.942	100,0%	+9.383	+2,1%



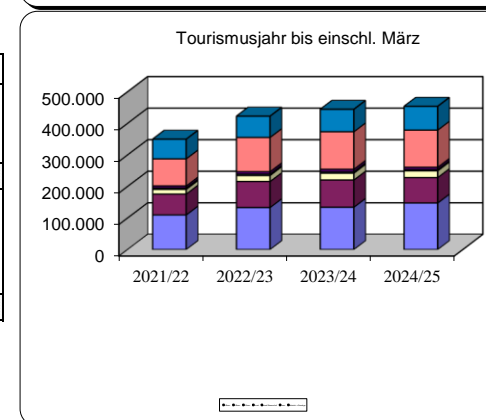
Sommerhalbjahr 1.5. - 31.10.

	2021	2022	2023	2024	in %	Vergleich zum Vorjahr	
						in Zahlen	in Prozent
4-Stern	200.564	208.291	216.655	215.097	31,8%	-1.558	-0,7%
3-Stern	100.951	106.800	104.961	102.853	15,2%	-2.108	-2,0%
2-Stern	11.707	16.017	21.960	19.327	2,9%	-2.633	-12,0%
Gewerblich	313.222	331.108	343.576	337.277	49,9%	-6.299	-1,8%
Privat	15.231	15.754	15.191	14.335	2,1%	-856	-5,6%
privat/ Bauernhof	16.263	15.840	16.796	16.291	2,4%	-505	-3,0%
Fewo	134.340	143.176	156.225	167.032	24,7%	+10.807	+6,9%
Schutzh. + Sonst	121.235	142.140	140.283	140.677	20,8%	+394	+0,3%
GESAMT	600.291	648.018	672.071	675.612	100,0%	+3.541	+0,5%



Tourismusjahr bis einschl. März

	2021/22	2022/23	2023/24	2024/25	in %	Vergleich zum Vorjahr	
						in Zahlen	in Prozent
4-Stern	109.714	133.204	134.225	147.725	32,5%	+13.500	+10,1%
3-Stern	66.171	82.540	86.367	80.539	17,7%	-5.828	-6,7%
2-Stern	14.918	18.983	21.495	21.216	4,7%	-279	-1,3%
Gewerblich	190.803	234.727	242.087	249.480	55,0%	+7.393	+3,1%
Privat	4.233	4.442	4.495	4.061	0,9%	-434	-9,7%
privat/ Bauernhof	6.577	7.631	7.973	7.305	1,6%	-668	-8,4%
Fewo	85.847	108.596	118.835	117.822	26,0%	-1.013	-0,9%
Schutzh. + Sonst	62.399	67.333	71.169	75.274	16,6%	+4.105	+5,8%
GESAMT	349.859	422.729	444.559	453.942	100,0%	+9.383	+2,1%



DURCHSCHNITTLICHE AUFENTHALTSDAUER

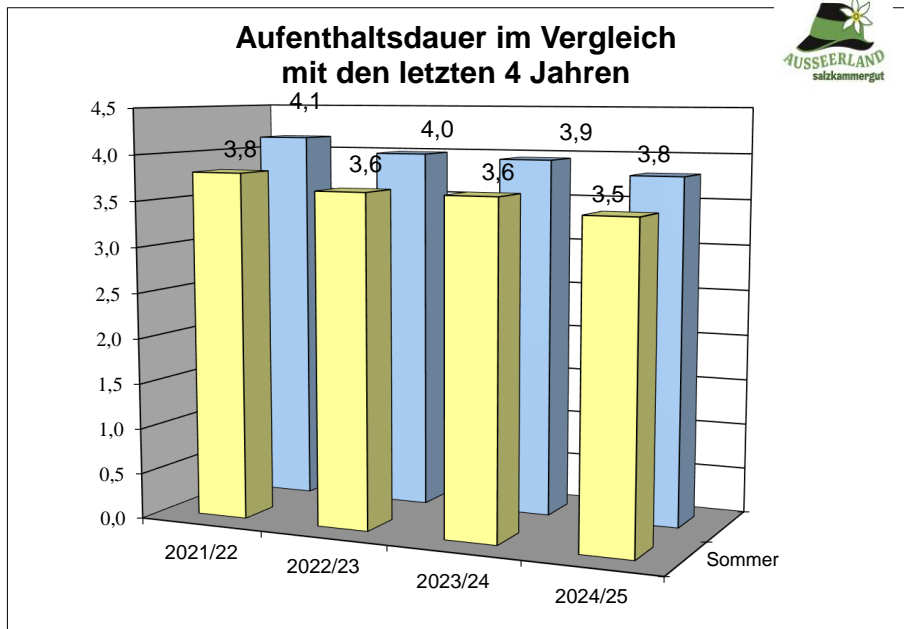
TVB Ausseerland - Salzkammergut

bis einschl. März

Winterhalbjahr 1.11. - 31.3.

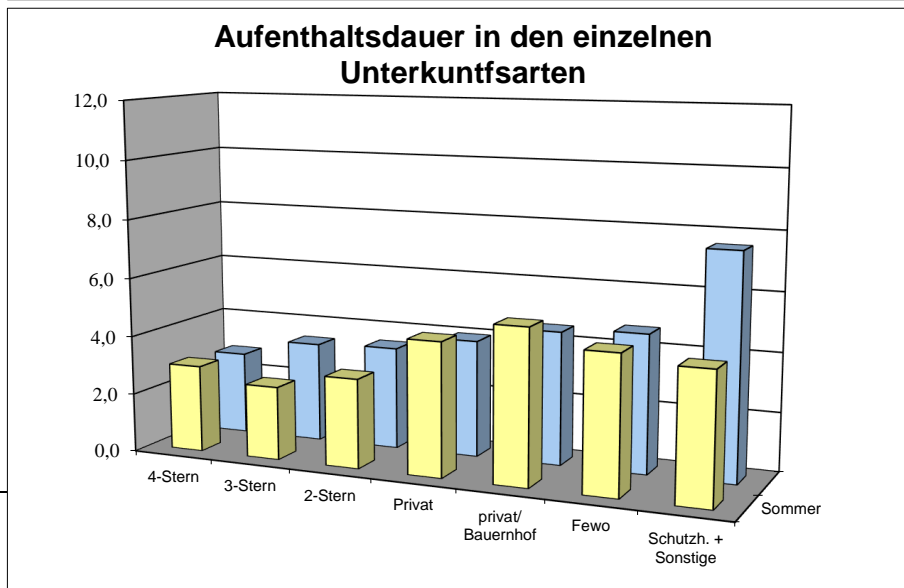


	2021/22	2022/23	2023/24	2024/25	in %
4-Stern	3,2	3,1	2,9	2,8	0,8
3-Stern	3,5	3,5	3,4	3,4	0,9
2-Stern	3,7	3,6	3,5	3,5	1,0
Gewerblich	3,3	3,2	3,1	3,0	0,8
Privat	4,5	4,3	4,5	4,0	1,1
privat/ Bauernhof	4,8	4,6	4,6	4,5	1,2
Fewo	5,1	4,8	4,8	4,7	1,3
Schutzh. + Sonstig	8,1	8,2	8,5	7,6	2,1
GESAMT	4,1	4,0	3,9	3,8	1,0



Sommerhalbjahr 1.5. - 31.10.

	2021	2022	2023	2024	in %
4-Stern	3,5	3,2	3,3	3,0	0,8
3-Stern	2,7	2,6	2,6	2,5	0,7
2-Stern	3,1	2,7	2,7	3,0	0,8
Gewerblich	3,2	2,9	3,0	2,8	0,8
Privat	4,5	4,4	4,3	4,5	1,2
privat/ Bauernhof	5,2	5,0	5,2	5,2	1,4
Fewo	5,4	5,0	4,8	4,6	1,3
Schutzh. + Sonstig	4,3	4,6	4,4	4,4	1,2
GESAMT	3,8	3,6	3,6	3,5	0,9



Tourismusjahr bis einschl. März

	2021/22	2022/23	2023/24	2024/25	in %
4-Stern	3,2	3,1	2,9	2,8	0,8
3-Stern	3,5	3,5	3,4	3,4	0,9
2-Stern	3,7	3,6	3,5	3,5	1,0
Gewerblich	3,3	3,2	3,1	3,0	0,8
Privat	4,5	4,3	4,5	4,0	1,1
privat/ Bauernhof	4,8	4,6	4,6	4,5	1,2
Fewo	5,1	4,8	4,8	4,7	1,3
Schutzh. + Sonstig	8,1	8,2	8,5	7,6	2,1
GESAMT	4,1	4,0	3,9	3,8	1,0

AUSLASTUNG IN VOLLBELEGSTAGEN

TVB Ausseerland - Salzkammergut

bis einschl. März

Winterhalbjahr 1.11. - 31.3.

	2021/22	2022/23	2023/24	2024/25	in %
4-Stern	64,1	77,5	77,5	84,5	47,0
3-Stern	44,2	60,3	60,0	58,5	32,5
2-Stern	44,3	48,2	49,8	50,2	27,9
Gewerblich	53,8	67,4	67,2	70,3	39,1
Privat	14,2	14,4	14,1	11,4	6,4
privat/ Bauernhof	28,5	26,2	30,5	31,8	17,6
Fewo	26,9	33,8	31,1	30,1	16,7
Schutzh. + Sonstig	49,5	51,2	42,0	45,1	25,1
GESAMT	41,1	49,1	45,8	46,7	25,9

Sommerhalbjahr 1.5. - 31.10.

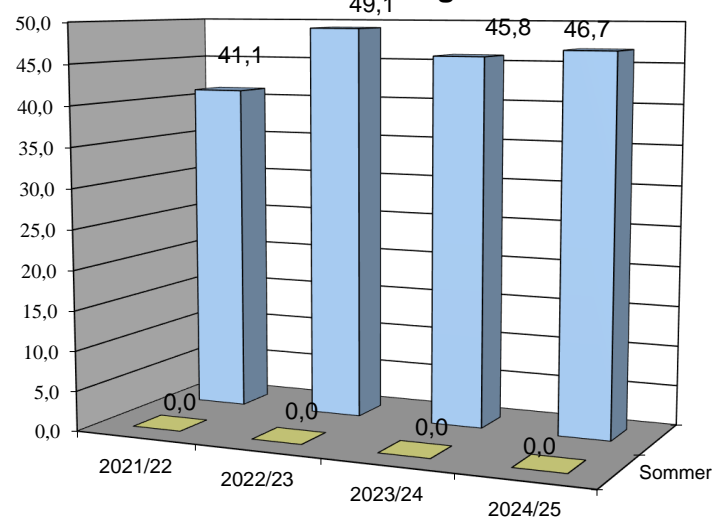
	2021	2022	2023	2024	in %
4-Stern	0,0	0,0	0,0	0,0	0,0
3-Stern	0,0	0,0	0,0	0,0	0,0
2-Stern	0,0	0,0	0,0	0,0	0,0
Gewerblich	0,0	0,0	0,0	0,0	0,0
Privat	0,0	0,0	0,0	0,0	0,0
privat/ Bauernhof	0,0	0,0	0,0	0,0	0,0
Fewo	0,0	0,0	0,0	0,0	0,0
Schutzh. + Sonstig	0,0	0,0	0,0	0,0	0,0
GESAMT	0,0	0,0	0,0	0,0	0,0

Tourismusjahr bis einschl. März

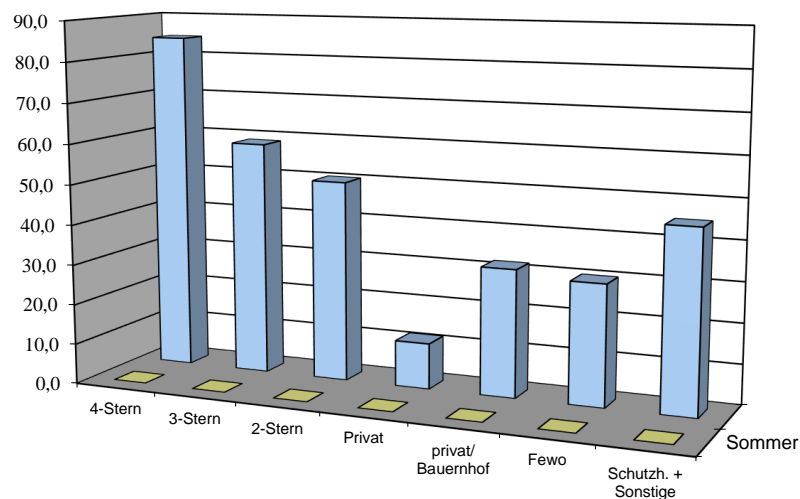
	2021/22	2022/23	2023/24	2024/25	in %
4-Stern	64,1	77,5	77,5	84,5	23,2
3-Stern	44,2	60,3	60,0	58,5	16,0
2-Stern	44,3	48,2	49,8	50,2	13,7
Gewerblich	53,8	67,4	67,2	70,3	19,3
Privat	14,2	14,4	14,1	11,4	3,1
privat/ Bauernhof	28,5	26,2	30,5	31,8	8,7
Fewo	26,9	33,8	31,1	30,1	8,2
Schutzh. + Sonstig	49,5	51,2	42,0	45,1	12,4
GESAMT	41,1	49,1	45,8	46,7	12,8



Entwicklung der Bettenauslastung im Jahresvergleich



Bettenauslastung nach Kategorien



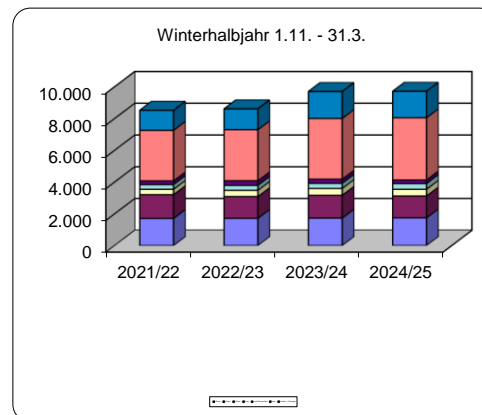
TVB Ausseerland - Salzkammergut 4-Jahresvergleich mehrerer Monate



BETTEN bis einschl. März

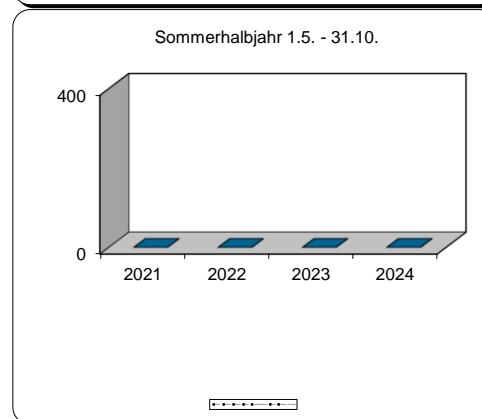
Winterhalbjahr 1.11. - 31.3.

	2021/22	2022/23	2023/24	2024/25	in %	Vergleich zum Vorjahr	
						in Zahlen	in Prozent
4-Stern	1.712	1.719	1.731	1.748	18,0%	+17	+1,0%
3-Stern	1.496	1.369	1.439	1.377	14,2%	-62	-4,3%
2-Stern	337	394	432	423	4,4%	-9	-2,1%
Gewerblich	3.545	3.482	3.602	3.548	36,5%	-54	-1,5%
Privat	298	309	319	355	3,7%	+36	+11,3%
privat/ Bauernhof	231	291	261	230	2,4%	-31	-11,9%
Fewo	3.187	3.215	3.826	3.917	40,3%	+91	+2,4%
Schutz. + Sonst.	1.260	1.315	1.695	1.669	17,2%	-26	-1,5%
GESAMT	8.521	8.612	9.703	9.719	100,0%	+16	+0,2%



Sommerhalbjahr 1.5. - 31.10.

	2021	2022	2023	2024	in %	Vergleich zum Vorjahr	
						in Zahlen	in Prozent
4-Stern	0	0	0	0		+0	-100,0%
3-Stern	0	0	0	0		+0	-100,0%
2-Stern	0	0	0	0		+0	-100,0%
Gewerblich	0	0	0	0	0,0%	+0	-100,0%
Privat	0	0	0	0		+0	-100,0%
privat/ Bauernhof	0	0	0	0		+0	-100,0%
Fewo	0	0	0	0		+0	-100,0%
Schutz. + Sonst.	0	0	0	0		+0	-100,0%
GESAMT	0	0	0	0	0,0%	+0	-100,0%



Tourismusjahr bis einschl. März

	2021/22	2022/23	2023/24	2024/25	in %	Vergleich zum Vorjahr	
						in Zahlen	in Prozent
4-Stern	1.712	1.719	1.731	1.748	18,0%	+17	+1,0%
3-Stern	1.496	1.369	1.439	1.377	14,2%	-62	-4,3%
2-Stern	337	394	432	423	4,4%	-9	-2,1%
Gewerblich	3.545	3.482	3.602	3.548	36,5%	-54	-1,5%
Privat	298	309	319	355	3,7%	+36	+11,3%
privat/ Bauernhof	231	291	261	230	2,4%	-31	-11,9%
Fewo	3.187	3.215	3.826	3.917	40,3%	+91	+2,4%
Schutz. + Sonst.	1.260	1.315	1.695	1.669	17,2%	-26	-1,5%
GESAMT	8.521	8.612	9.703	9.719	100,0%	+16	+0,2%

