

Gemeinde Stubenberg  
8223 Stubenberg am See 5  
Tel: 03176 8822, g@e@stubenberg.gv.at  
www.stubenberg.gv.at

Tourismusverband Oststeiermark  
ApfelLand-Stubenbergsee  
8223 Stubenberg am See 5  
Tel: 03176 8882, apfel@oststeiermark.com  
www.apfelLand.info



Impressum:  
Für den Inhalt verantwortlich: Tourismusverband Oststeiermark,  
GS ApfelLand-Stubenbergsee, 2025 | Grafik: Doris Krischke  
Fotos: WEGES, Archiv Steiermark Tourismus, C. Strassegger, M. Lang-Bichl, D. Krischke



## Wanderwege STUBENBERG

Das Land rund um den größten von Menschenhand geschaffenen Badesee, dem Stubenbergsee, kann auf gemütlichen Wanderwegen oder mit dem Fahrrad erkundet werden. Immer wieder begegnet man freundlichen Leuten, die noch echte Gastfreundschaft kennen. In den Most- und Buschenschenken bleibt keiner lang allein.

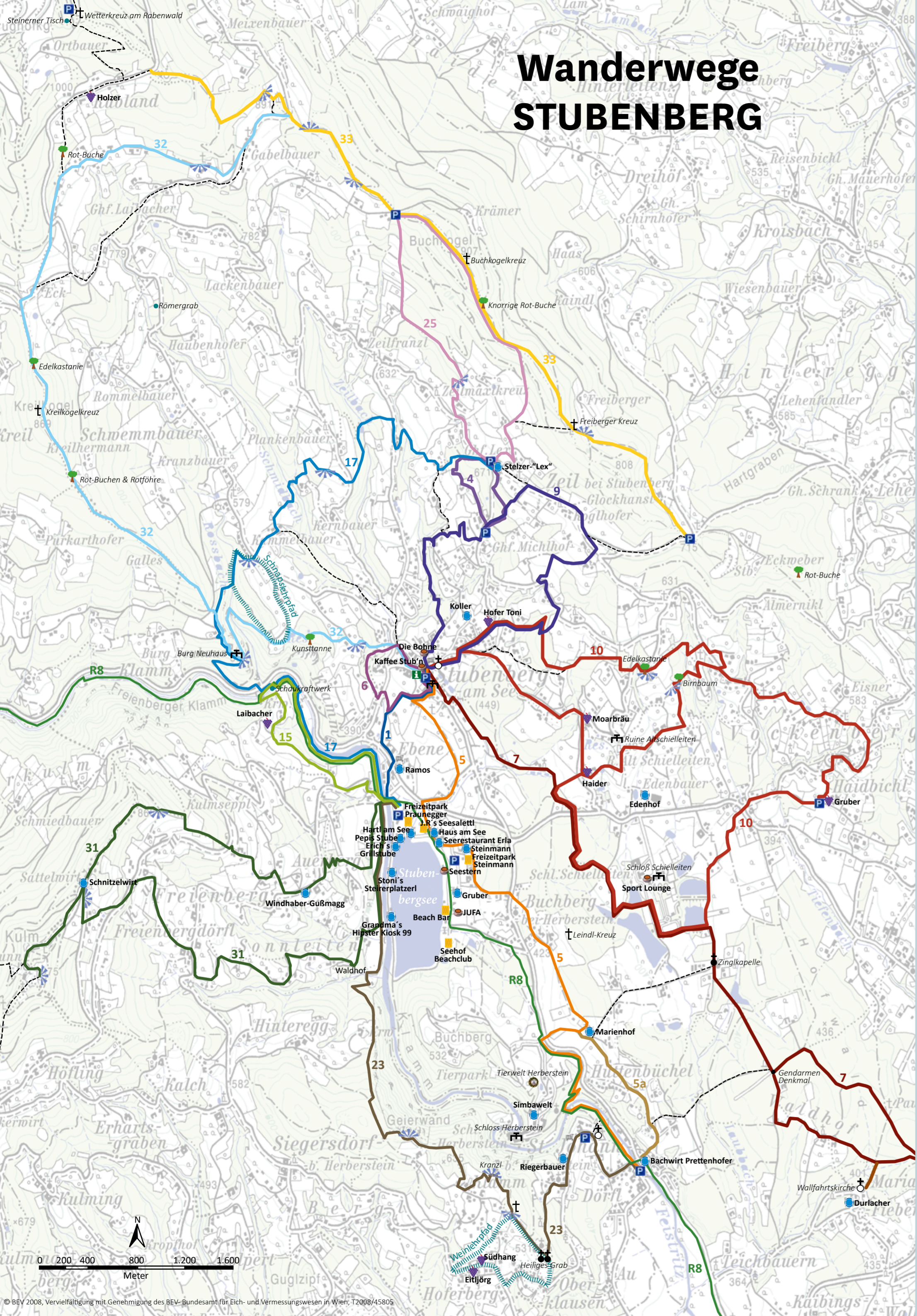
Zahlreiche Wandertouren laden zu gesunder Bewegung, Spiel und Spaß in freier Natur ein. Kreilkogel, Rabenwald, Buchkogel und der 976 Meter hohe, sagenumwobene Kelten-, Hexen- und Kreidfeuerberg Kulm bieten auch sportlichen Wanderern viele spannende Ein-, und sehenswerte Ausblicke!



- 1** Seeweg
- 4** Lex-Michlhof-Runde
- 5** Herbersteinweg
- 5a** Herbersteinweg
- 6** Hinterbrühlweg
- 7** Fieberbründlweg
- 9** Zeilrundweg
- 10** Buschenschankweg
- 15** Klammrunde
- 17** 7 Bacherlweg
- 23** Geierwandweg
- 25** Buchkogelrunde
- 31** Kulmweg
- 32** Kreilkogelweg
- 33** Buchkogelhöhenweg
- R8** Feistritztalradweg
- Verbindungsweg
- Lehrpfad



# Wanderwege STUBENBERG



## Seeweg

**Ausgangspunkt:** Dorfplatz Stubenberg **1**

**Ziel:** Seeparkplatz Strandbad/Feistritzbrücke

**Schwierigkeitsgrad:** leicht (barrierefrei)

**Weglänge:** 1,2 km

**Gehzeit:** 1/2 Stunde (eine Strecke)

**Anstiege:** 2 m

**Abstiege:** 60 m

**Parkmöglichkeiten:** am Ausgangspunkt, am See

## Lex-Michlhof-Runde

**Ausgangspunkt:** GH Lex, GH Michlhof **4**

**Ziel:** GH Michlhof, GH Lex

**Schwierigkeitsgrad:** leicht

**Weglänge:** 1,9 km

**Gehzeit:** 1/2 Stunde

**An-/Abstiege:** 90 m

**Parkmöglichkeiten:** bei den Gasthöfen

## Herbersteinweg

**Ausgangspunkt:** Dorfplatz Stubenberg **5**

**Ziel:** Kirche St. Johann bei Herberstein

**Schwierigkeitsgrad:** leicht

**Weglänge:** 5,9 km

**Gehzeit:** 2 Stunden (eine Strecke)

**Anstiege:** 150 m

**Abstiege:** 170 m

**Parkmöglichkeiten:** am Ausgangspunkt, am See, Tierwelt Herberstein, St. Johann b. H.

## Hinterbrühlweg

**Ausgangspunkt:** Dorfplatz Stubenberg **6**

**Ziel:** Dorfplatz Stubenberg

**Schwierigkeitsgrad:** leicht

**Weglänge:** 1,8 km

**Gehzeit:** 1/2 Stunde

**An-/Abstiege:** 75 m

**Parkmöglichkeiten:** am Ausgangspunkt

## Fieberbründlweg

**Ausgangspunkt:** Dorfplatz Stubenberg **7**

**Ziel:** Maria Fieberbründl

**Schwierigkeitsgrad:** leicht

**Weglänge:** 6,3 km

**Gehzeit:** 1,5 Stunden (eine Strecke)

**Anstiege:** 120 m

**Abstiege:** 160 m

**Parkmöglichkeiten:** am Ausgangspunkt, am Endpunkt

## Zeilrundweg

**Ausgangspunkt:** Dorfplatz Stubenberg **9**

**Ziel:** Dorfplatz Stubenberg

**Schwierigkeitsgrad:** mittel

**Weglänge:** 5,9 km

**Gehzeit:** 2 Stunden

**An-/Abstiege:** 260 m

**Parkmöglichkeiten:** am Ausgangspunkt, GH Michlhof

## Buschenschankweg

**Ausgangspunkt:** Dorfplatz Stubenberg **10**

**Ziel:** Dorfplatz Stubenberg über Obsthof Jandl bzw. Buschenschank Gruber

**Schwierigkeitsgrad:** leicht

**Weglänge:** 7,6 km bzw. 10 km

**Gehzeit:** 3 Stunden als kurzer Rundweg, 4 Stunden in voller Länge (jeweils ohne Einkehr)

**An-/Abstiege:** 300 m bis 360 m

**Parkmöglichkeiten:** am Ausgangspunkt, bei allen Buschenschänken

## Klammrunde

**Ausgangspunkt:** Seeparkplatz Feistritzbrücke **15**

**Ziel:** Seeparkplatz Feistritzbrücke

**Schwierigkeitsgrad:** mittel

**Weglänge:** 3,5 km

**Gehzeit:** 1,5 Stunden

**An-/Abstiege:** 180 m

**Parkmöglichkeiten:** am Ausgangspunkt Buschenschank Laibacher

## 7 Bacherlweg

**Ausgangspunkt:** Seeparkplatz Feistritzbrücke **17**

**Ziel:** Gasthof Stelzer- Lex

**Schwierigkeitsgrad:** mittel

**Weglänge:** 7,6 km

**Gehzeit:** 2,5 Stunden (eine Strecke)

**Anstiege:** 490 m

**Abstiege:** 200 m

**Parkmöglichkeiten:** Seeparkplatz Feistritzbrücke, Gasthof Stelzer-Lex

## Geierwandweg

**Ausgangspunkt:** Seeparkplatz Feistritzbrücke **23**

**Ziel:** Kirche St. Johann bei Herberstein

**Schwierigkeitsgrad:** mittel

**Weglänge:** 5,8 km

**Gehzeit:** 2,5 Stunden

**Anstiege:** 300 m

**Abstiege:** 270 m

**Parkmöglichkeiten:** am Ausgangspunkt, am Endpunkt

## Buchkogelrunde

**Ausgangspunkt:** Gasthof Stelzer- Lex **25**

**Ziel:** Gasthof Stelzer- Lex

**Schwierigkeitsgrad:** mittel

**Weglänge:** 5,1 km

**Gehzeit:** 2 Stunden

**An-/Abstiege:** 280 m

**Parkmöglichkeiten:** am Ausgangspunkt, eingeschränkt an der Wegkreuzung beim Gehöft Gaber

## Kulmweg

**Ausgangspunkt:** Seeparkplatz Feistritzbrücke **31**

**Ziel:** Seeparkplatz Feistritzbrücke

**Schwierigkeitsgrad:** mittelschwer

**Weglänge:** 9,1 km

**Gehzeit:** 5 Stunden

**An-/Abstiege:** 520 m

**Parkmöglichkeiten:** am Ausgangspunkt, bei den Gasthöfen Windhaber-Gussmagg und Schnitzelwirt

## Kreilkogelweg

**Ausgangspunkt:** Dorfplatz Stubenberg **32**

**Ziel:** Jochbauerhöhe

**Schwierigkeitsgrad:** mittel

**Weglänge:** 9,1 km

**Gehzeit:** 5 Stunden

**Anstiege:** 670 m

**Abstiege:** 230 m

**Parkmöglichkeiten:** am Ausgangspunkt

## Buchkogelhöhenweg

**Ausgangspunkt:** Hinweistafel auf Kreuzung bei Steinbruch Hofer **33**

**Ziel:** Sender Goger

**Schwierigkeitsgrad:** mittel

**Weglänge:** 6,3 km

**Gehzeit:** 4 Stunden

**Anstiege:** 420 m

**Abstiege:** 105 m

**Parkmöglichkeiten:** am Ausgangspunkt, Gehöft Gaber (eingeschränkt an der Wegkreuzung)

## LEGENDE:

- Information
- Parkplatz
- Sehenswertes**
- Schloss, Burg, Ruine
- Kirche
- Kapelle
- Gipfel-,Weg-,Wetterkreuz
- Aussichtspunkt
- Tierpark
- Besonderheit
- markanter Baum
- Kulinarik**
- Gastronomie
- Café
- Buschenschank
- Kiosk, Pub, Bar
- Lebensmittelmarkt

